

SCHWERLAST WENDELKUPPLUNG 3-GÄNGIG HEAVY DUTY HELIX COUPLING TRIPLE THREAD W3AK 1014/1319/1620



Klemmnaben

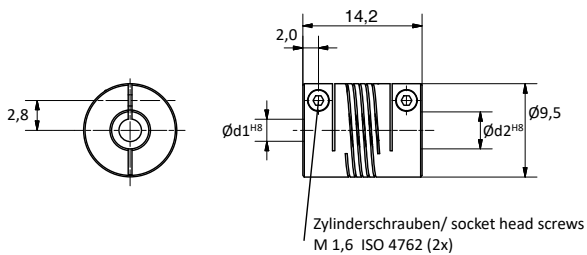
Clamping hubs

Technische Daten / technical data		W3AK 1014	W3AK 1319	W3AK 1620
max. Drehzahl / max. speed	min ⁻¹	5.000	5.000	5.000
max. Drehmoment / max. torque	Nm	0,4	0,9	1,5
max. Wellenversatz / max. offset off shafts				
radial / radial	mm	± 0,1	± 0,13	± 0,13
axial / axial	mm	± 0,1	± 0,2	± 0,2
angular / angular	Grad	± 3	± 5	± 5
Drehfedersteife / torsion spring stiffness	Nm/rad	3,8	15	22
Radialfedersteife / radial spring stiffness	N/mm	100	160	143
Trägheitsmoment / moment of inertia	gcm ²	0,3	1,2	3,2
max. M der Schrauben / max. clamping torque	Ncm	30	30	40
Temperaturbereich / temperature range	°C	-40 / +140	-40 / +140	-40 / +140
Gewicht ca. / weight appr.	g	2	5	9
Werkstoff / material		Aluminium / aluminium		

M = Anzugsmoment der Klemmschraube / tightening torque of the clamping screw
freigedreht ab Ø 5 mm / helix area free turned from Ø 5 mm

Ø 63 ≙ Ø 6,35 mm ≙ Ø 1/4"

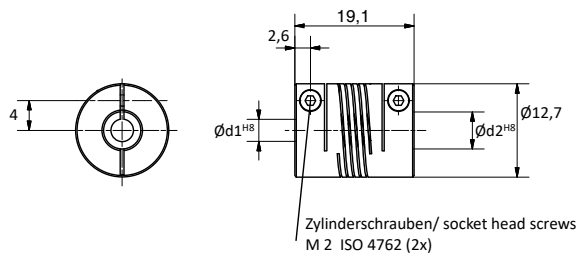
W3AK 1014



Bohrungskombinationen / bore combinations W3AK 1014		
d1 / d2	3	4
3	X	X
4		X

Bestellbeispiel / Example
W3AK 1014 03/04

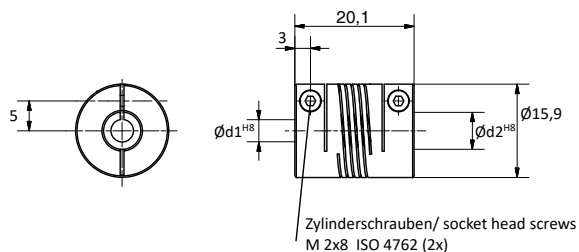
W3AK 1319



Bohrungskombinationen / bore combinations W3AK 1319			
d1 / d2	4	5	6
4	X	X	
5		X	
6			X

Bestellbeispiel / Example
W3AK 1319 04/05

W3AK 1620



Bohrungskombinationen / bore combinations W3AK 1620			
d1 / d2	5	6	63
5	X	X	X
6		X	X
63			X

Bestellbeispiel / Example
W3AK 1620 06/63

SCHWERLAST WENDELKUPPLUNG 3-GÄNGIG HEAVY DUTY HELIX COUPLING TRIPLE THREAD W3AK 1923/2532/3245



Klemmnaben

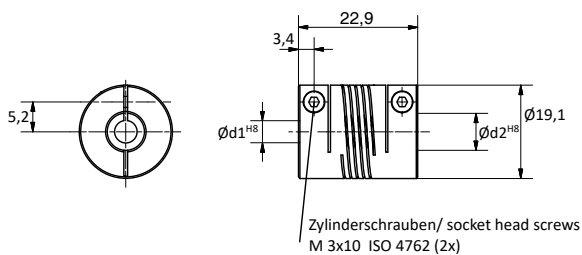
Clamping hubs

Technische Daten / technical data		W3AK 1923	W3AK 2532	W3AK 3245
max. Drehzahl / max. speed	min ⁻¹	5.000	5.000	5.000
max. Drehmoment / max. torque	Nm	2,5	4	6
max. Wellenversatz / max. offset off shafts				
radial / radial	mm	± 0,13	± 0,13	± 0,13
axial / axial	mm	± 0,2	± 0,25	± 0,25
angular / angular	Grad	± 5	± 5	± 5
Drehfedersteife / torsion spring stiffness	Nm/rad	40	80	130
Radialfedersteife / radial spring stiffness	N/mm	130	139	165
Trägheitsmoment / moment of inertia	gcm ²	8	35	124
max. M der Schrauben / max. clamping torque	Ncm	120	120	150
Temperaturbereich / temperature range	°C	-40 / +140	-40 / +140	-40 / +140
Gewicht ca. / weight appr.	g	15	37	82
Werkstoff / material		Aluminium / aluminium		

M = Anzugsmoment der Klemmschraube / tightening torque of the clamping screw
freigedreht ab Ø5 mm / helix area free turned from Ø 5 mm

Ø 63 ≙ Ø 6,35 mm ≙ Ø 1/4"
Ø 95 ≙ Ø 9,525 mm ≙ Ø 3/8"

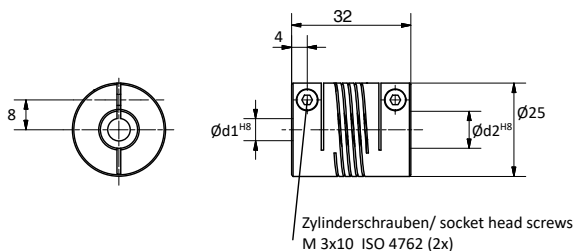
W3AK 1923



Bohrungskombinationen / bore combinations W3AK 1923				
d1 / d2	4	5	6	63
4	X	X	X	X
5		X	X	X
6			X	X
63				X

Bestellbeispiel / Example
W3AK 1923 05/05

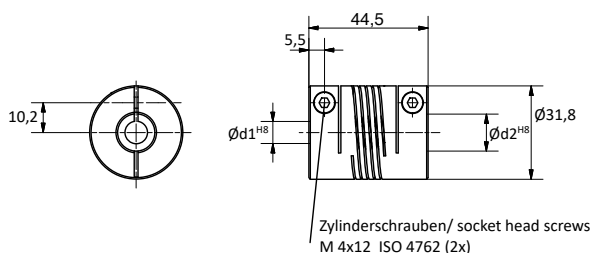
W3AK 2532



Bohrungskombinationen / bore combinations W3AK 2532						
d1 / d2	6	63	8	95	10	12
6	X	X	X	X	X	X
63		X	X	X	X	X
8			X	X	X	X
95				X	X	X
10					X	X
12						X

Bestellbeispiel / Example
W3AK 2532 63/08

W3AK 3245



Bohrungskombinationen / bore combinations W3AK 3245					
d1 / d2	8	95	10	12	14
8	X	X	X	X	X
95		X	X	X	X
10			X	X	X
12				X	X
14					X

Bestellbeispiel / Example
W3AK 3245 08/12

WENDELKUPPLUNG EDELSTAHL A4 HELIX COUPLING STAINLESS STEEL A4 W3YK 2532



Klemmnaben
aus Edelstahl 1.4404

Clamping hubs
made of stainless steel 1.4404

Technische Daten / technical data		W3YK 2532
max. Drehzahl / max. speed	min ⁻¹	5.000
max. Drehmoment / max. torque	Nm	4
max. Wellenversatz / max. offset off shafts		
radial / radial	mm	± 0,13
axial / axial	mm	± 0,25
angular / angular	Grad	± 5
Drehfedersteife / torsion spring stiffness	Nm/rad	35
Radialfedersteife / radial spring stiffness	N/mm	252
Trägheitsmoment / moment of inertia	gcm ²	82
max. M der Schrauben / max. clamping torque	Ncm	120
Temperaturbereich / temperature range	°C	-40/ +200
Gewicht ca. / weight appr.	g	92
Werkstoff / material		Edelstahl 1.4404/ stainless steel 1.4404

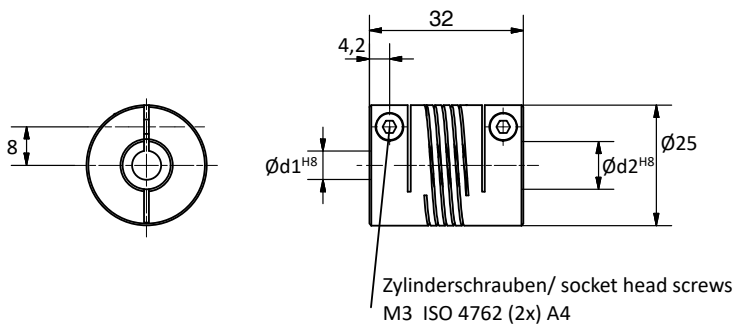
Ø 95 ≅ Ø 9,52 mm ≅ Ø 3/8"

M = Anzugsmoment der Gewindestifte/ tightening torque of the set screws

Durch A4 1.4404 Edelstahlqualität erhöhte Beständigkeit gegen Chloride, Meerwasser, Treibstoffe, Toluol, aromatische und nicht aromatische Kohlenwasserstoffe, Alkohole, Glykole, Lösungsmittel und viele Chemikalien.

Through A4 1.4404 stainless steel quality increased resistance to chlorides, sea water, fuels, toluene, aromatic and non-aromatic hydrocarbons, alcohols, glycols, solvents and many chemicals.

W3YK 2532



Bohrungskombinationen / bore combinations W3YK 2532				
d1 / d2	8	95	10	12
8	X	X	X	X
10			X	X
12				X
Bestellbeispiel / Example W3YK 2532 12/12				

SCHWERLAST WENDELKUPPLUNG 2 X 3-GÄNGIG HEAVY DUTY HELIX COUPLING 2 X TRIPLE THREAD W6AK 1020/1323/1625/1928



Klemmnaben

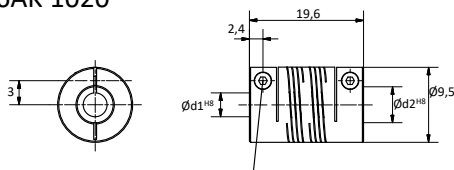
Clamping hubs

Technische Daten / technical data		W6AK 1020	W6AK 1323	W6AK 1625	W6AK 1928
max. Drehzahl / max. speed	min ⁻¹	5.000	5.000	5.000	5.000
max. Drehmoment / max. torque	Nm	1	2	3,4	4
max. Wellenversatz / max. offset off shafts					
radial / radial	mm	± 0,12	± 0,17	± 0,2	± 0,25
axial / axial	mm	± 0,2	± 0,25	± 0,25	± 0,25
angular / angular	Grad	± 5	± 5	± 5	± 7
Drehfedersteife / torsion spring stiffness	Nm/rad	8	12	20	40
Radialfedersteife / radial spring stiffness	N/mm	40	40	40	50
Trägheitsmoment / moment of inertia	gcm ²	0,4	1,2	3,4	7
max. M der Schrauben / max. clamping torque	Ncm	25	30	40	40
Temperaturbereich / temperature range	°C	-40 / +140	-40 / +140	-40 / +140	-40 / +140
Gewicht ca. / weight appr.	g	2,9	5	8,5	12
Werkstoff / material		Aluminium / aluminium			

M = Anzugsmoment der Klemmschraube / tightening torque of the clamping screw
freigedreht ab Ø 5 mm / helix area free turned from Ø 5 mm

Ø 63 ± Ø 6,35 mm ± Ø 1/4"

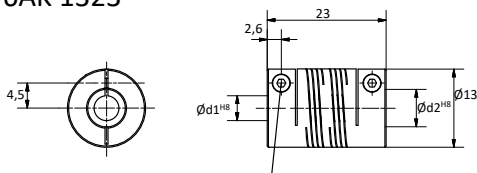
W6AK 1020



Zylinderschrauben/ socket head screws
M 1,6x5 ISO 4762 (2x)

Bohrungskombinationen / bore combinations W6AK 1020		
d1 / d2	3	4
3	X	X
4		X
Bestellbeispiel / Example W6AK 1020 03/04		

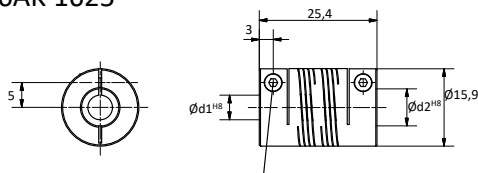
W6AK 1323



Zylinderschrauben/ socket head screws
M 2x6 ISO 4762 (2x)

Bohrungskombinationen / bore combinations W6AK 1323				
d1 / d2	3	4	5	6
3	X	X	X	X
4		X	X	X
5			X	X
6				X
Bestellbeispiel / Example W6AK 1323 04/05				

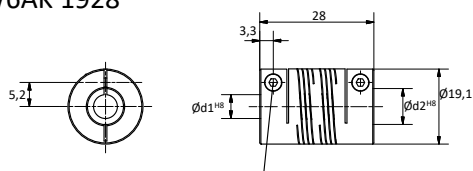
W6AK 1625



Zylinderschrauben/ socket head screws
M 2x8 ISO 4762 (2x)

Bohrungskombinationen / bore combinations W6AK 1625				
d1 / d2	3	4	5	6
3	X	X	X	X
4		X	X	X
5			X	X
6				X
Bestellbeispiel / Example W6AK 1625 03/05				

W6AK 1928



Zylinderschrauben/ socket head screws
M 3x10 ISO 4762 (2x)

Bohrungskombinationen / bore combinations W6AK 1928				
d1 / d2	4	5	6	63
4	X	X	X	X
5		X	X	X
6			X	X
63				X
Bestellbeispiel / Example W6AK 1928 06/08				

SCHWERLAST WENDELKUPPLUNG 2 X 3-GÄNGIG HEAVY DUTY HELIX COUPLING 2 X TRIPLE THREAD W6AK 2538/3258/3867



Klemmnaben

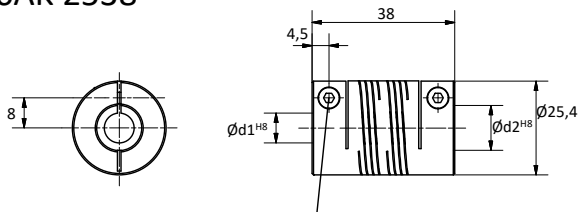
Clamping hubs

Technische Daten / technical data		W6AK 2538	W6AK 3258	W6AK 3867
max. Drehzahl / max. speed	min ⁻¹	5.000	5.000	5.000
max. Drehmoment / max. torque	Nm	10	15	22
max. Wellenversatz / max. offset off shafts				
radial / radial	mm	± 0,37	± 0,5	± 0,60
axial / axial	mm	± 0,25	± 0,25	± 0,25
angular / angular	Grad	± 7	± 7	± 7
Drehfedersteife / torsion spring stiffness	Nm/rad	70	125	200
Radialfedersteife / radial spring stiffness	N/mm	80	60	70
Trägheitsmoment / moment of inertia	gcm ²	33	147	319
max. M der Schrauben / max. clamping torque	Ncm	80	150	400
Temperaturbereich / temperature range	°C	-40 / +140	-40 / +140	-40 / +140
Gewicht ca. / weight appr.	g	33	93	141
Werkstoff / material		Aluminium / aluminium		

M = Anzugsmoment der Klemmschraube / tightening torque of the clamping screw
Wendelbereich freigedreht / helix area free-turned

Ø 63 ≙ Ø 6,35 mm ≙ Ø 1/4"
Ø 95 ≙ Ø 9,525 mm ≙ Ø 3/8"

W6AK 2538

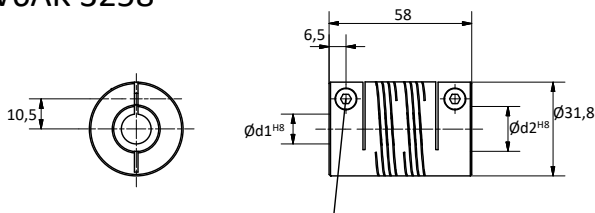


Zylinderschrauben/ socket head screws
M 3x10 ISO 4762 (2x)

Bohrungskombinationen / bore combinations W6AK 2538				
d1 / d2	8	95	10	12
8	X	X	X	X
95		X	X	X
10			X	X
12				X

Bestellbeispiel / Example
W6AK 2538 08/10

W6AK 3258

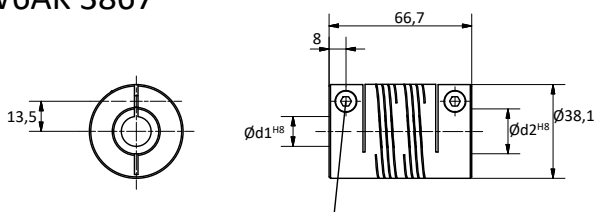


Zylinderschrauben/ socket head screws
M 4x12 ISO 4762 (2x)

Bohrungskombinationen / bore combinations W6AK 3258				
d1 / d2	10	12	14	16
10	X	X	X	X
12		X	X	X
14			X	X
16				X

Bestellbeispiel / Example
W6AK 3258 12/14

W6AK 3867



Zylinderschrauben/ socket head screws
M 5x16 ISO 4762 (2x)

Bohrungskombinationen / bore combinations W6AK 3867						
d1 / d2	12	14	16	18	19	20
12	X	X	X	X	X	X
14		X	X	X	X	X
16			X	X	X	X
18				X	X	X
19					X	X
20						X

Bestellbeispiel / Example
W6AK 3867 12/14

SCHWERLAST WENDELKUPPLUNG 2 X 3-GÄNGIG HEAVY DUTY HELIX COUPLING 2 X TRIPLE THREAD W6XK 2538



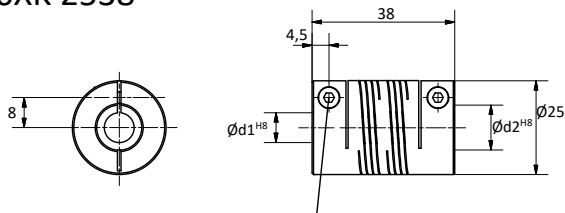
Aus Edelstahl 1.4305, Klemmnaben

Made of stainless steel 1.4305, clamping hubs

Technische Daten / technical data		W6XK 2538
max. Drehzahl / max. speed	min ⁻¹	5.000
max. Drehmoment / max. torque	Nm	10
max. Wellenversatz / max. offset off shafts		
radial / radial	mm	± 0,37
axial / axial	mm	± 0,25
angular / angular	Grad	± 7
Drehfedersteife / torsion spring stiffness	Nm/rad	42
Radialfedersteife / radial spring stiffness	N/mm	142
Trägheitsmoment / moment of inertia	gcm ²	101
max. M der Schrauben / max. clamping torque	Ncm	120
Temperaturbereich / temperature range	°C	-40/ +180
Gewicht ca. / weight appr.	g	94
Werkstoff / material		Edelstahl /stainless steel 1.4305

Ø 95 ≙ Ø 9,525 mm ≙ Ø 3/8"

W6XK 2538



Zylinderschrauben/ socket head screws
M 3x10 ISO 4762 A2 (2x)

Bohrungskombinationen / bore combinations W6XK 2538

d1 / d2	8	95	10	12
8	X	X	X	X
95		X	X	X
10			X	X
12				X

Bestellbeispiel / Example
W6XK 2538 08/08