

Pneumatikkupplungen - Stopfen / Stutzen

Leichtbauweise

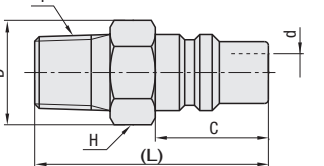
Für Kombination von Stopfen mit Stutzen siehe S.1414.

Stopfen - Mit Gewinde

KSCPM



RoHS 10



Werkstoff: Messing (chemisch vernickelt)

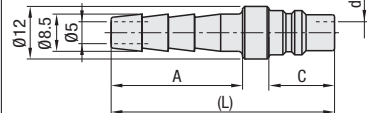
Teilenummer	Ausführung	Nr.	Gewinde-Ø T	(L)	C	D	Schlüsselflächen H	d	Gewicht (g)	Stückpreis 1 ~ 19 Stk.	Mengen-Rabatt 20~50
KSCPM	10	R 1/8	31	15	-	12	6	12			
	20	R 1/4	34	15	18.5	17	6	22.7			

Stopfen - Mit Schlauchverbindung

KSCPH



RoHS 10



Werkstoff: Messing (chemisch vernickelt)

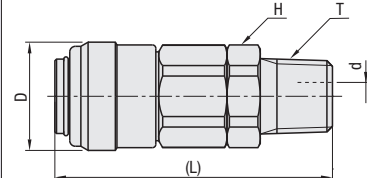
Teilenummer	Ausführung	Nr.	(L)	C	A	d	Masse (g)	Stückpreis 1 ~ 19 Stk.	Mengen-Rabatt 20~50
KSCPH	20	51	15	30	6	16			

Stutzen - Mit Gewinde

KSCSM



RoHS 10



Werkstoff: Messing (chemisch vernickelt)

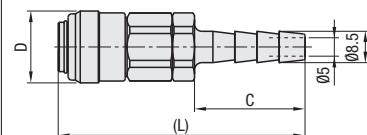
Teilenummer	Ausführung	Nr.	Gewinde-Ø T	(L)	D	Schlüsselflächen H	d	Gewicht (g)	Stückpreis 1 ~ 19 Stk.	Mengen-Rabatt 20~50
KSCSM	20	R 1/4	50	19.5	17	6	57			

Stutzen - Mit Schlauchverbindung

KSCSH



RoHS 10



Werkstoff: Messing (chemisch vernickelt)

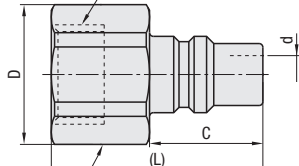
Teilenummer	Ausführung	Nr.	(L)	C	D	Masse (g)	Stückpreis 1 ~ 19 Stk.	Mengen-Rabatt 20~50
KSCSH	20	67	30	19.5	56			

Stopfen - Mit Gewindebohrung

KSCPF



RoHS 10



Werkstoff: Messing (chemisch vernickelt)

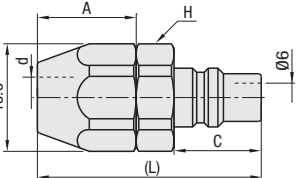
Teilenummer	Ausführung	Nr.	Gewinde-Ø F	(L)	C	D	Schlüsselflächen H	d	Gewicht (g)	Stückpreis 1 ~ 19 Stk.	Mengen-Rabatt 20~50
KSCPF	20	G 1 / 4	28	15	18.5	17	6	17.7			

Stopfen - Polyurethan-Schlauchanschluss

KSCPN



RoHS 10



Werkstoff: Messing (chemisch vernickelt)

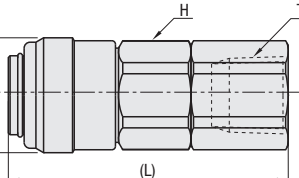
Teilenummer	Ausführung	Nr.	(L)	C	A	d	Schlüsselflächen H	Gewicht (g)	Stückpreis 1 ~ 19 Stk.	Mengen-Rabatt 20~50
KSCPN	8	38.5	15	17	3.8	5.3	17	27.6		
	10									

Stutzen - Mit Gewindebohrung

KSCSF



RoHS 10



Werkstoff: Messing (chemisch vernickelt)

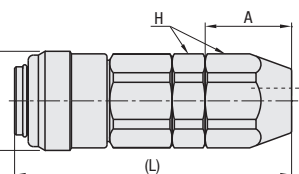
Teilenummer	Ausführung	Nr.	Gewinde-Ø T	(L)	D	Schlüsselflächen H	Gewicht (g)	Stückpreis 1 ~ 19 Stk.	Mengen-Rabatt 20~50
KSCSF	20	Rc 1 / 4	47.5	19.5	17	26			

Stutzen - Polyurethan-Schlauchanschluss

KSCSN



RoHS 10



Werkstoff: Messing (chemisch vernickelt)

Teilenummer	Ausführung	Nr.	(L)	A	D	d	Schlüsselflächen H	Gewicht (g)	Stückpreis 1 ~ 19 Stk.	Mengen-Rabatt 20~50
KSCSN	8	54.5	17	19.5	3.8	5.3	17	35		
	10									

Ordering Example
Teilenummer
KSCPM10

Spezifikationen

Dichtungswerkstoff	Betriebstemperaturbereich	Zulässige Flüssigkeit	Max. Betriebsdruck MPa (kgf/cm²)	Druckwiderstand MPa (kgf/cm²)
Nitrilkautschuk (NBR)	-20°C~80°C	Luft	1.0(10)	1.5(15)

Einzeldurchgangs-Öffnungs-/Schließsystem (Ventil auf Stutzenseite)

Pneumatikkupplungen - Stopfen / Stutzen

Mit Anschlussstutzen

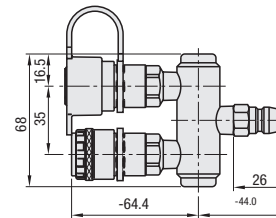
Für Kombination von Stopfen mit Stutzen siehe S.1414.

Verzweigung - 2 feste Positionen

MCRN



RoHS 10



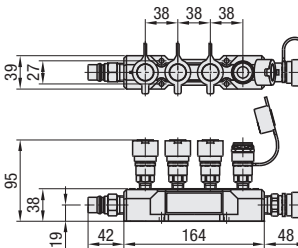
Werkstoff: Korpus: Aluminium Kupplung: Stahl (vernickelt)

Verzweigung - 4 feste Positionen

MCRT



RoHS 10



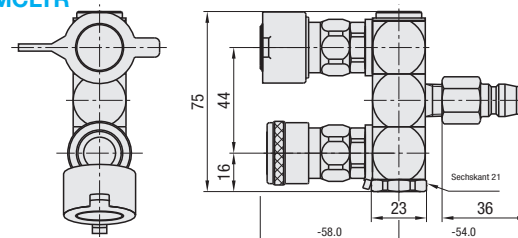
Werkstoff: Korpus: Aluminium Kupplung: Stahl (vernickelt)

Verzweigung (schwenkbar) - 2 Schwenkpositionen

MCLTR



RoHS 10



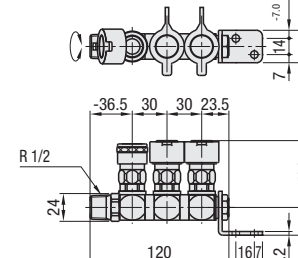
Werkstoff: Korpus: Messing (vernickelt) Kupplung: Stahl (vernickelt)

Verzweigung (schwenkbar) - 3 Schwenkpositionen

MCRE



RoHS 10



Werkstoff: Korpus: Messing (vernickelt) Kupplung: Stahl (vernickelt)

Teilenummer		Stückpreis	Mengen-Rabatt
Ausführung	Nr.	1~4 Stk.	5~20
MCRN	4		

Teilenummer		Stückpreis	Mengen-Rabatt
Ausführung	Nr.	1~4 Stk.	5~20
MCRT	4		

Spezifikationen

Dichtungswerkstoff	Nitrilkautschuk (NBR)
Betriebstemperaturbereich	-20~60°C
Zulässige Flüssigkeit	Luft
Max. Betriebsdruck MPa (kgf/cm²)	1.5 (15)
Druckwiderstand MPa (kgf/cm²)	2.0 (20)

Eigenschaften
Ermöglicht Verzweigungen von einer Leitung auf mehrere Leitungen.

Teilenummer		Stückpreis	Mengen-Rabatt
Ausführung	Nr.	1~4 Stk.	5~20
MCLTR	2		

Teilenummer		Stückpreis	Mengen-Rabatt
Ausführung	Nr.	1~4 Stk.	5~20
MCRE	3		

Spezifikationen

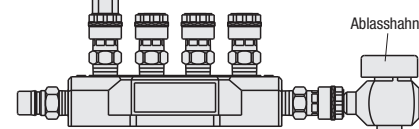
Dichtungswerkstoff	Nitrilkautschuk (NBR)
Betriebstemperaturbereich	-20~60°C
Zulässige Flüssigkeit	Luft
Max. Betriebsdruck MPa (kgf/cm²)	1.5 (15)
Druckwiderstand MPa (kgf/cm²)	2.0 (20)

Eigenschaften
Ermöglicht Verzweigungen von einer Leitung auf mehrere Leitungen.
360° drehbarer Anschluss.



Example

Manometer



Ordering Example

Teilenummer

MCRN4
MCLTR2