

# Schnellspanner/doppelte Ausführung

-Vertikale Spannrichtung, vertikaler Griff - doppelte Ausführung (Grundplatte mit Flansch)/langer Spannarm (Grundplatte mit Flansch)

Price Reduction

bis zu 20%

CAD-Daten

Add. Spec.

# Schnellspanner

-Seitendruck-Ausführung (Grundplatte mit Flansch)-

Price Reduction

bis zu 20%

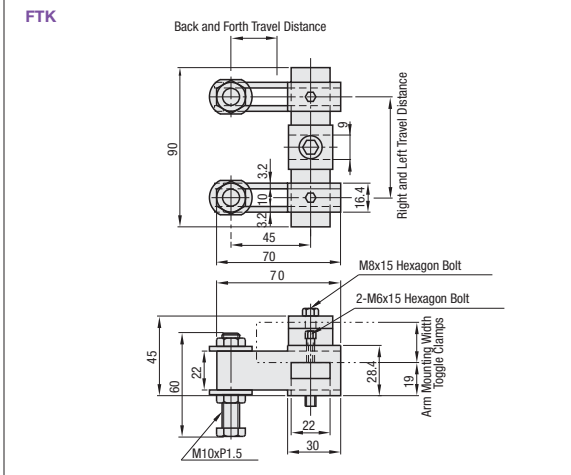
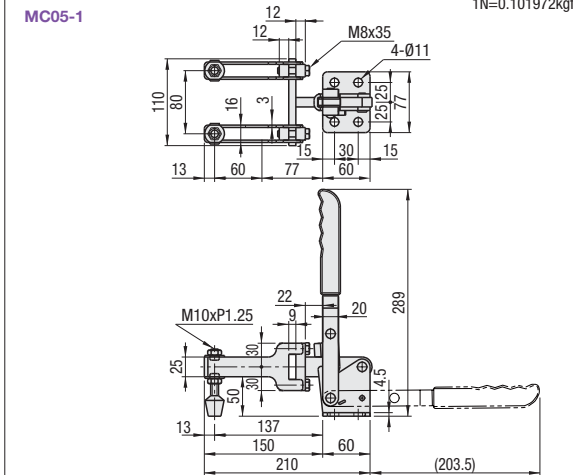
CAD-Daten



Teilenummer	MC05-1
Hauptwerkstoff	1.0038/S235JR
Oberflächenbehandlung	chromatiert (III-wertig)
Klemmkraft (N)	800-1500
Gewicht (g)	2000
Spannbreite (mm)	40-80
Spannlänge (mm)	60
Öffnungswinkel Spannarm	140°
Öffnungswinkel Spannhel	74°
Zubehör	Schraube mit Gummikopf Werkstoff NBR Härte Shore A70
€ Stückpreis	1N=0.101972kgf



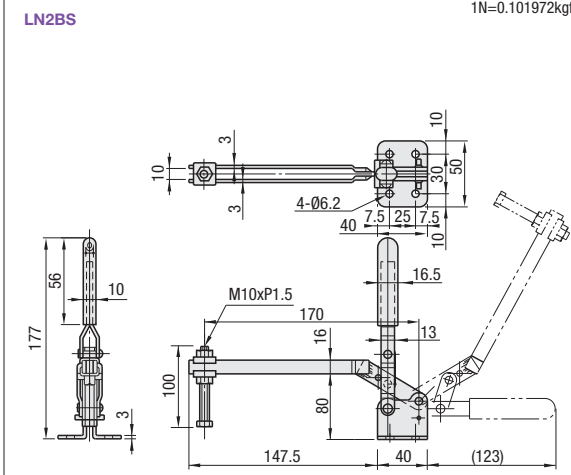
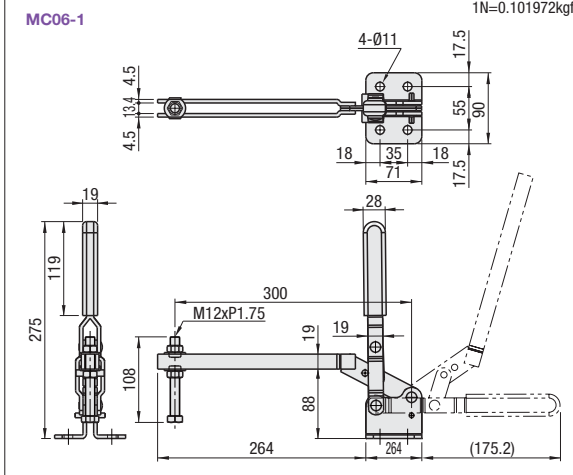
Teilenummer	FTK
Hauptwerkstoff	1.0038/S235JR
Oberflächenbehandlung	chromatiert (III-wertig)
Gewicht (g)	550
Armbreite des aufnehmenden Schnellspanners	max. 22 Min. 16
Spannbreite (mm)	40-70
Spannlänge (mm)	17
€ Stückpreis	



Teilenummer	MC06-1
Hauptwerkstoff	1.0038/S235JR
Oberflächenbehandlung	chromatiert (III-wertig)
Klemmkraft (N)	1000-3700
Gewicht (g)	1500
Öffnungswinkel Spannarm	110°
Öffnungswinkel Spannhel	90°
Zubehör	Stahlschraube
€ Stückpreis	1N=0.101972kgf



Teilenummer	LN2BS
Hauptwerkstoff	1.0038/S235JR
Oberflächenbehandlung	JIS STKM Glänzend chromatiert
Klemmkraft (N)	294-980
Gewicht (g)	500
Öffnungswinkel Spannarm	140°
Öffnungswinkel Spannhel	90°
Zubehör	Stahlschraube
€ Stückpreis	1N=0.101972kgf



Bestell-beispiel

Teilenummer  
MC06-1  
FTK



Lieferzeit

6 Arbeits-tage

2 Arbeits-tage

S.87



Preis

Mengenrabatt (⌚) Abgerundet auf einen Cent. S.87

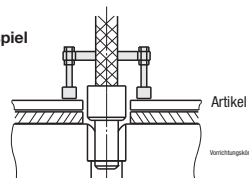
Stückzahl	1-19	20-34	35-49	50-100
Rabatt	5%	10%	10%	18%

⌚ Bei noch größeren Bestellmengen bitte gesondert anfragen.

S.87

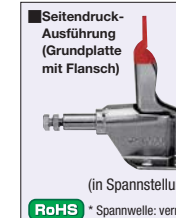


Beispiel

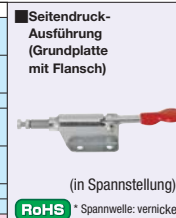
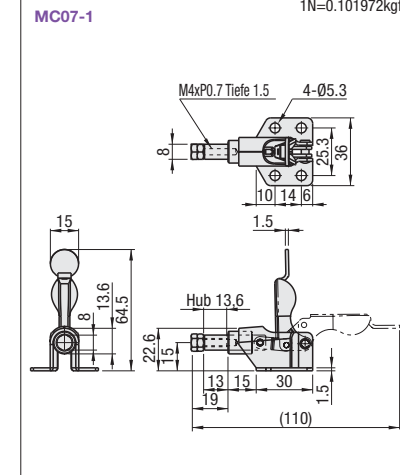


Er kann beide Seiten eines Prüfstücks halten.

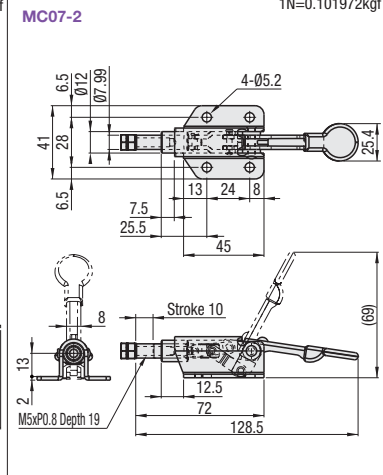
■ Merkmal: MC07-S3 ist die Edelstahlausführung von MC07-3.



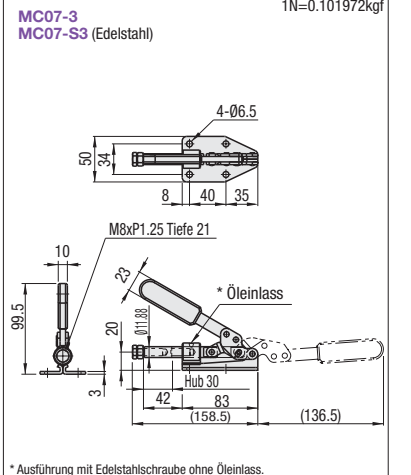
Teilenummer	MC07-1
Hauptwerkstoff	1.0038/S235JR
Oberflächenbehandlung	* chromatiert (III-wertig)
Spannweg (mm)	13.6
Klemmkraft (N)	490
Öffnungswinkel Spannhel	93°
Gewicht (g)	70
Zubehör	Stahlschraube
€ Stückpreis	1N=0.101972kgf



Teilenummer	MC07-2
Hauptwerkstoff	1.0038/S235JR
Oberflächenbehandlung	* chromatiert (III-wertig)
Spannweg (mm)	10
Klemmkraft (N)	500
Öffnungswinkel Spannhel	66°
Gewicht (g)	100
Zubehör	Stahlschraube
€ Stückpreis	1N=0.101972kgf



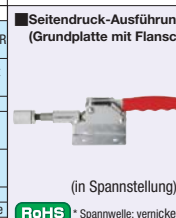
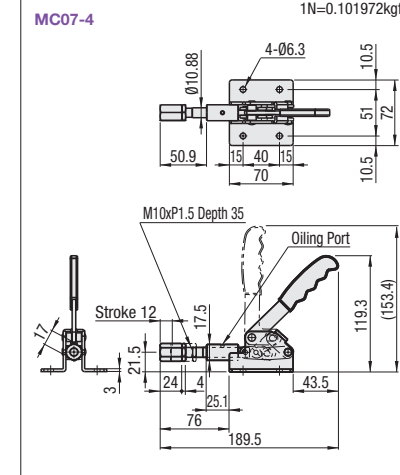
Teilenummer	MC07-3	MC07-S3
Hauptwerkstoff	1.0038/S235JR	1.4301/X5CrNi18-10
Oberflächenbehandlung	* chromatiert (III-wertig)	-
Spannweg (mm)	30	
Klemmkraft (N)	1960	
Öffnungswinkel Spannhel	140°	
Gewicht (g)	370	
Zubehör	Stahlschraube	Edelstahlschraube
€ Stückpreis		



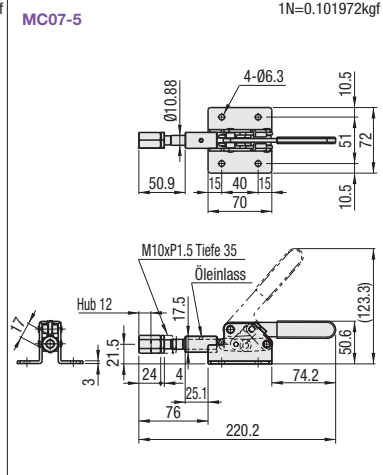
\* Ausführung mit Edelstahlschraube ohne Öleinlass.



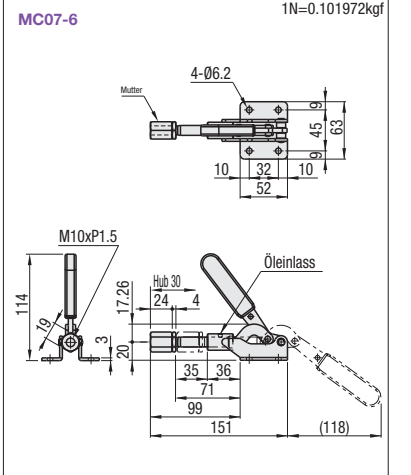
Teilenummer	MC07-4
Hauptwerkstoff	1.0038/S235JR
Oberflächenbehandlung	* chromatiert (III-wertig)
Spannweg (mm)	12
Klemmkraft (N)	1568
Öffnungswinkel Spannhel	45°
Gewicht (g)	460
Zubehör	Stahlschraube
€ Stückpreis	1N=0.101972kgf



Teilenummer	MC07-5
Hauptwerkstoff	1.0038/S235JR
Oberflächenbehandlung	* chromatiert (III-wertig)
Spannweg (mm)	12
Klemmkraft (N)	1600
Öffnungswinkel Spannhel	45°
Gewicht (g)	450
Zubehör	Stahlschraube
€ Stückpreis	1N=0.101972kgf



Teilenummer	MC07-6
Hauptwerkstoff	1.0038/S235JR
Oberflächenbehandlung	* chromatiert (III-wertig)
Spannweg (mm)	30
Klemmkraft (N)	1960
Öffnungswinkel Spannhel	190°
Gewicht (g)	390
Zubehör	Stahlschraube
€ Stückpreis	1N=0.101972kgf



Bestell-beispiel

Teilenummer  
MC07-3



Preis

Mengenrabatt (⌚) Abgerundet auf einen Cent. S.87

Stückzahl	1-19	20-34	35-49	50-100
Rabatt	5%	10%	10%	18%

⌚ Bei noch größeren Bestellmengen bitte gesondert anfragen.



Lieferzeit

6 Arbeits-tage

2 Arbeits-tage

S.87