



# Blindverbinderteile

## -Einfacher Verbinder, Sätze-

Für dieses Teil sind Optionen erforderlich

Gewindebohrung  
→S.647

CAD-Daten

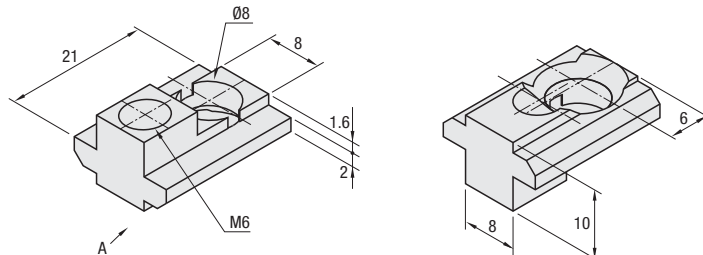
**Eigenschaften:** Nur Gewindebohrung an Ende ist an Profilen erforderlich. Einfache Profile mit guten Bearbeitungsmöglichkeiten

RoHS10

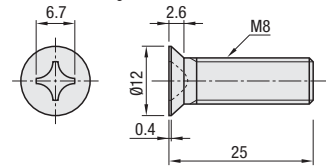
Artikelbezeichnung	Werkstoff	Oberflächenbehandlung
Grundkörper	1.1191/C45E	Chromatiert (III-wertig)
Spezielle Schrauben	1.7220/34CrMo4	Chromatiert (III-wertig)
Stellschraube		Brüniert

**HUJ** (einfacher Verbindungssatz)

(1) Hauptkörper des einfachen Verbinders (einschließlich Stellschraube)



(2) Schrauben für ausschließliche Verwendung



Profil (A) und Profil (B) werden befestigt, wenn die Stellschraube den Kopf in die Nut des Profils (B) einführt.



(Referenz) Ecke bei Verwendung dieses Verbinders



Teilenummer		Bauteile		HUJ	
Ausführung	Nr.	(1) Hauptkörper des einfachen Verbinders (einschließlich Stellschraube)	(2) Schrauben für ausschließliche Verwendung	€ Stückpreis	Mengenrabatt
HUJ	6			300	285



Bestell-beispiel

Teilenummer

HUJ6



Lieferzeit

6 Arbeitstage

S. 87

Einfacher Verbinder	Geeignetes Profil Nr.			
HUJ6	6-3030	6-3060	6-3090*	6-30120*
	6-5050			
	6-6060			

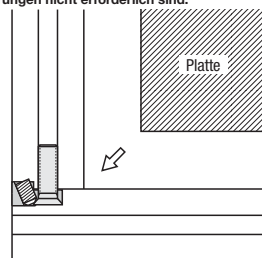
\*Rechtwinkliges Profil hat möglicherweise je nach Befestigungsrichtung weniger Befestigungspunkte. (Siehe Verwendungsbeispiel für HFS6-3090 auf der nächsten Seite.)



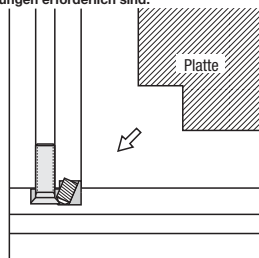
Beispiel

Um eine Platte in die Profiliten einzuführen, sind je nach Montagerichtung des einfachen Verbinders Aussparungen erforderlich.

Beispiel für den Fall, wenn Plattenausparungen nicht erforderlich sind.



Beispiel für den Fall, wenn Plattenausparungen erforderlich sind.

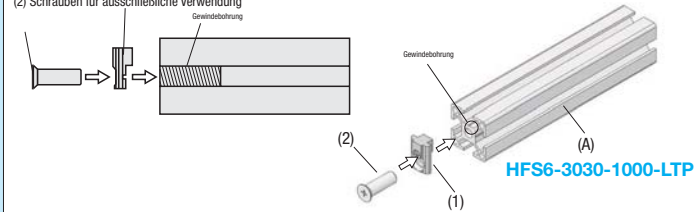


**Verbindung mit einfachem Verbinder** (Verbunden an der Ecke des Profils oder mittig)

Schritt-motor

HUJ6

(1) Hauptkörper des einfachen Verbinders  
(2) Schrauben für ausschließliche Verwendung



Spezielle Schraube (2) in den Hauptkörper des einfachen Verbinders (1) einführen und in Gewindebohrung des Profils A montieren.

1

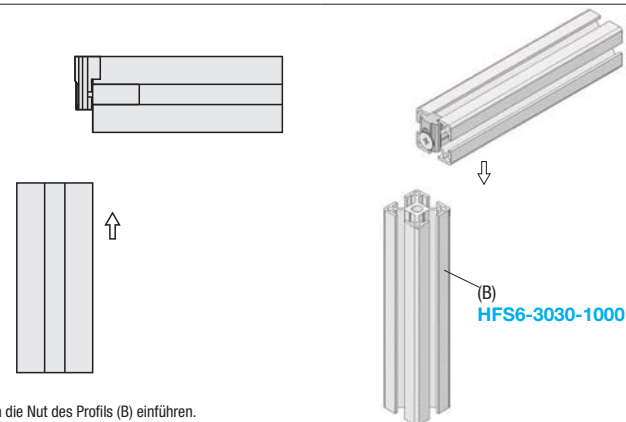
2

Schrauben nicht zu stark anziehen, andernfalls passen sie nicht in die Nut des Profils (B).



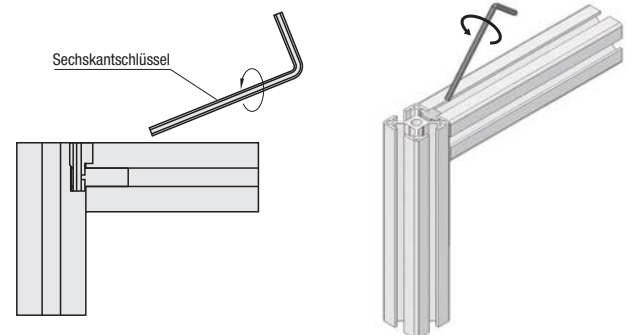
3

In die Nut des Profils (B) einführen.

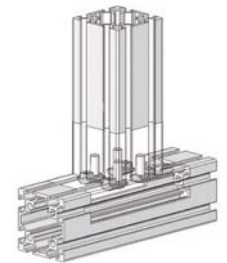


4

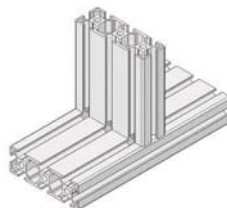
Zum Abschluss Stellschraube des Hauptkörpers des einfachen Verbinders mit Sechskantschlüssel anziehen.



<Beispiel für HFS6-6060>  
- Mit 4 einfachen Verbindern



<Beispiel für HFS6-3090(1)>  
- Mit 3 einfachen Verbindern



<Beispiel für HFS6-3090(2)>  
- in diesem Beispiel werden 2 einfache Verbinder verwendet.

