



Einstellbare Kistenverschlüsse/Eck-Kistenverschlüsse/Gelenkschlösser

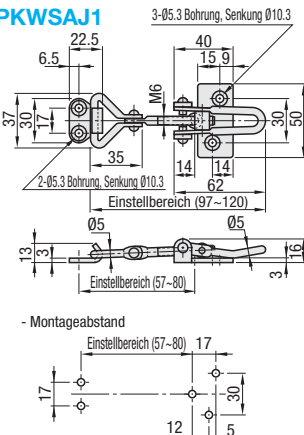
CAD-Daten

Einstellbare Kistenverschlüsse

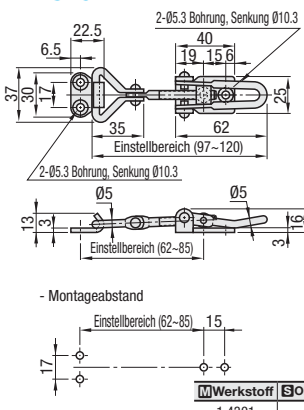
RoHS



PKWSAJ1



PKWSAJ2



Werkstoff: 1.4301
Oberflächenbehandlung: -

Teilenummer	*Zugkraft N (kgf)	Gewicht (g)	€ Stückpreis	Mengenrabatt
Typ	Nr.		1-9 Stk.	10-29 30-49 50~
PKWSAJ	1	588(60)	100	
	2	588(60)	90	

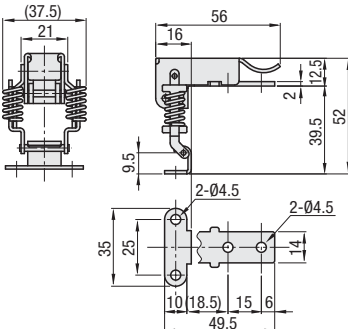
Eigenschaften
Einstellbar bis ca. 23mm nach Montage der Kistenverschlüsse.

Eck-Kistenverschlüsse

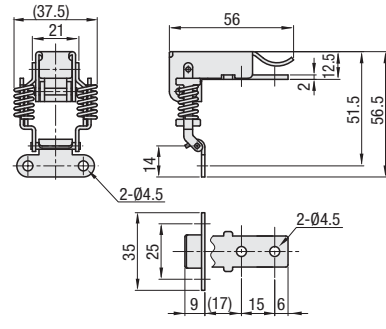
RoHS



Horizontalmontage PKBSK1 (Edelstahl)



Vertikalmontage PKBSK2 (Edelstahl)



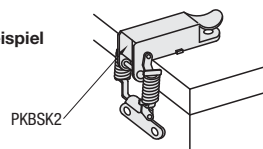
Werkstoff: 1.4301
Oberflächenbehandlung: Elektropoliert

Teilenummer	*Zugkraft N (kgf)	Gewicht (g)	€ Stückpreis	Mengenrabatt
Typ	Nr.		1-9 Stk.	10-19 20~
PKBSK	1	44(4.5)	56	
	2			

* Zugkraft bei einer Federkompression von 1mm.



Beispiel

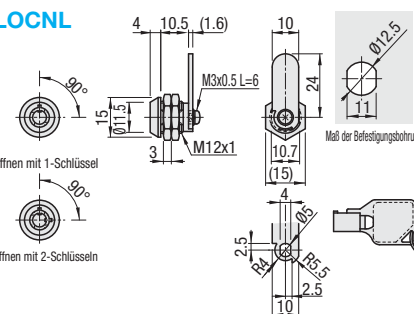


Gelenkschlösser

RoHS



LOCNL



- Gewicht: 25g

- Verwenden Sie die Einführung rechts oder links, bis das Schloss verriegelt ist, und drehen Sie es bis es entriegelt ist.
- Äußere Einwirkung darf nicht angewendet werden, wenn das Schloss verriegelt ist.
- Während des Drehens darf der Schlüssel nicht gezogen oder entfernt werden. Der Schlüssel ist in der vorgesehenen Stellung einzuführen oder abzuziehen.

Artikelbez.	Werkstoff	Oberflächenbehandlung
Grundkörper	Zinkdruckguss	verchromt
Sechskantmutter	1.0330/DC01	Chromatiert (III-wertig)
Schlossplatte	1.0330/DC01	Chromatiert (III-wertig)
Schlüssel (2 Stk. im Lieferumfang)	1.0330/DC01	verchromt

Teilenummer	Schlüssel-einführung	€ Stückpreis	Mengenrabatt
Typ	Nr.	1-9 Stk.	10~
LOCNL	1	1 Einführung	
	2	2 Einführungen	



Bestell-beispiel

Teilenummer
PKWSAJ1
PKBSK2
LOCNL1



Lieferzeit

6 Arbeitstage

S.87



Große Kabinenverriegelungen/Schiebebolzen/ Rechteckige Verriegelungen/Luftdichte Verriegelung

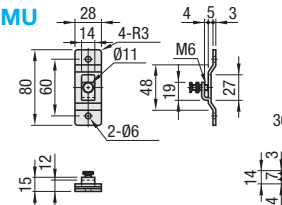
CAD-Daten

Große Kabinenverriegelungen

RoHS



HHMU



Werkstoff: 1.4301
Oberflächenbehandlung: Elektropoliert

Teilenummer	Gewicht (g)	€ Stückpreis	Mengenrabatt
Typ	L	1-9 Stk.	10~
HHMU	100	193	
	150	219	



Bestell-beispiel
Teilenummer
HHMU100

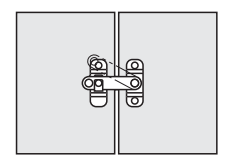


Lieferzeit

6 Arbeitstage

S.87

Beispiel

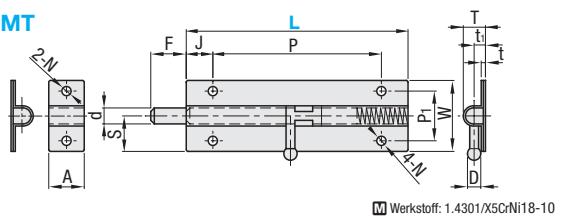


Scharniere - mit Schiebebolzen

RoHS



HHMT



Werkstoff: 1.4301/X5CrNi18-10

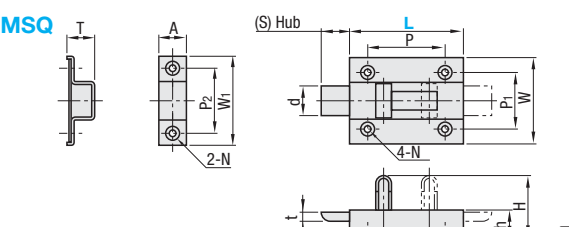
Teilenummer		W	P	P ₁	D	D	T	T	t ₁	A	S	F	J	N	Gewicht (g)	€ Stückpreis	Mengenrabatt
Typ	L															1~9 Stk.	10~
HHMT	90	40	60	28	7.5	9	12	2.4	5.7	20	20	20	15	5	128		
	125	40	95	28	7.5	9	12	2.4	5.7	20	20	20	15	5.2	167		
	180	60	140	40	10	13	16	3	8	25	30	25	20	6.2	451		

Rechteckige Verriegelungen

RoHS



HHMSQ

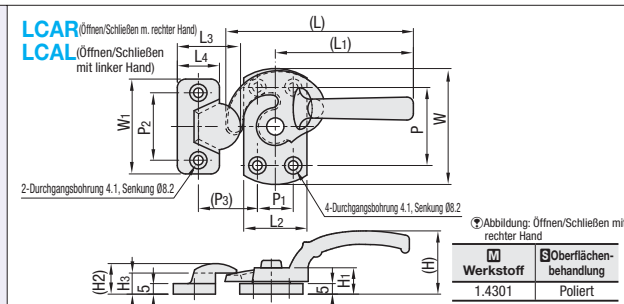


Werkstoff: 1.4301/X5CrNi18-10

Teilenummer		P	P1	P2	W	W1	D	(S)	A	T	t	H	h	N		Gewicht	€ Stückpreis	Mengenrabatt	
Typ		L												Durchgang	Senkbohrung	(g)	1-9 Stk.	10-49	50-
HHMSQ	50	34	25	28	38	38	13	12.5	12	12.5	4	27	12	3.5	7	58			
	65	47	31	32	45	45	15	15	15	13.5	5	28	12.5	5	9	100			

Luftdichte Verriegelung

RoHS



Werkstoff: 1.4301
Oberflächenbehandlung: Poliert

Teilenummer	(L)	(L1)	L2	L3	L4	W	W1	(H)	H1	(H2)	H3	P	P1	P2	(P3)	Gewicht (g)	€ Stückpreis
Typ	Nr.																
LCAR LCAL	11	89	65.5	30	30	20	55	45	30	12.5	14.5	10	37	17	32	28	150
	16	113	85.5	30	30	20	60	45	40	13	14.5	10	40	20	32	28	194
	20	125	98	32	31.5	23	65	50	40	14	17	11	43	22	35	30	210
	25	140	109	40	35	24	80	50	46.5	14.5	18	13	52	25	34	34	290
	30	170	127	45	40	28	90	52	50.8	16.8	19	14.5	70	34	40	43	450



Bestell-beispiel
Teilenummer
HHMT90
HHMSQ65
LCAR16



Lieferzeit

6 Arbeitstage

S.87



preis

Nur für LCAR und LCAL verfügbar.

Mengenrabatt (Auf einen Cent abgerundet.)

Stückz.	1-19	20-24	25-29	30-49
Rabatt	€ Stückpreis	5%	10%	18%

Bei noch größeren Bestellmengen Preis bitte gesondert anfragen.

Beispiel

