

## Wellenkupplungen

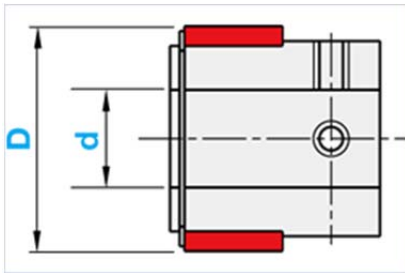


Bei MISUMI finden Sie eine Vielzahl an **Kupplungen und Wellengelenken** für viele Anwendungsgebiete. Die Auswahl erstreckt sich von Lamellenkupplungen über Oldham-Kupplungen bis hin zu Klauenkupplungen und starren Wellenverbindungen. Der Außendurchmesser und die Nabenbohrung können entsprechend Ihrer Applikation gewählt werden, so sind beispielsweise Nabenbohrungen mit Passfedernut, Schlitzklemmung oder integriertem Spannsatz verfügbar.

### Eigenschaften

- Durchmesser: 6 mm bis 95 mm
- Nabenbohrung von 3 mm bis 40 mm wählbar
- Zulässiges Drehmoment bis zu 180 Nm
- Zulässige Drehzahl bis zu 78000/min

### TM-Magnetantrieb (max. mögliche Übertragungsleistung 0,66 kW)

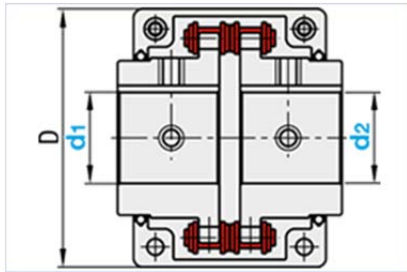


- Kontaktlose Kraftübertragung via Magnetfeld für sensitive Anwendungen mit z.B. Staubbetrieb
- verschleißfrei und leise, da ohne berührende Elemente
- automatisches Momentlimit (0,5 Nm bei D35 mm und 0,5 mm Kupplungsabstand)
- zusätzliche Momentkontrolle über Kupplungsabstand
- parallel oder 90° Einsatz und leichte Winkelverlagerungen möglich, max. 1500 1/min
- gegensätzlicher Drehsinn
- Verwendung unter Vakuum möglich
- Wasserfest
- kein nennenswertes Magnetfeld mehr in 50 mm Distanz
- von -50°C bis +60°C Einsatzbereich
- Magnetstärke stabil im Bereich von 1% über 100 Jahre
- Absolute räumliche Trennung zwischen zwei Komponenten möglich

<http://www.misumi-europe.com/de/e-catalog/vona2/mech/M1000000000/M1007000000/>

## Wellenkupplungen

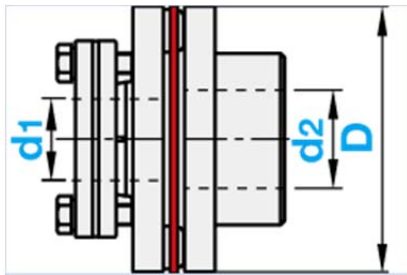
### Kettenkupplung (max. mögliche Übertragungsleistung 2370 kW)



- Kontaktlose Kraftübertragung via Magnetfeld für sensitive Anwendungen mit z.B. Staubbetrieb
- verschleißfrei und leise, da ohne berührende Elemente
- automatische Momentlimit (0,5 Nm bei D35 mm und 0,5 mm Kupplungsabstand)
- zusätzliche Momentkontrolle über Kupplungsabstand
- parallel oder 90° Einsatz und leichte Winkelverlagerungen möglich, max. 1500 1/min
- gegensätzlicher Drehsinn
- Verwendung unter Vakuum möglich
- Wasserfest
- kein nennenswertes Magnetfeld mehr in 50 mm Distanz
- von -50°C bis +60°C Einsatzbereich
- Magnetstärke stabil im Bereich von 1% über 100 Jahre
- Absolute räumliche Trennung zwischen zwei Komponenten möglich

<http://www.misumi-europe.com/de/e-catalog/vona2/mech/M1000000000/M1001000000/M1001100000/>

### Scheibenkupplungen für Servomotoren (max. mögliche Übertragungsleistung 180 kW)



- Kontaktlose Kraftübertragung via Magnetfeld für sensitive Anwendungen mit z.B. Staubbetrieb
- verschleißfrei und leise, da ohne berührende Elemente
- automatische Momentlimit (0,5 Nm bei D35 mm und 0,5 mm Kupplungsabstand)
- zusätzliche Momentkontrolle über Kupplungsabstand
- parallel oder 90° Einsatz und leichte Winkelverlagerungen möglich, max. 1500 1/min
- gegensätzlicher Drehsinn
- Verwendung unter Vakuum möglich
- Wasserfest
- kein nennenswertes Magnetfeld mehr in 50 mm Distanz
- von -50°C bis +60°C Einsatzbereich
- Magnetstärke stabil im Bereich von 1% über 100 Jahre
- Absolute räumliche Trennung zwischen zwei Komponenten möglich

<http://www.misumi-europe.com/de/e-catalog/vona2/result/?Keyword=MCSSC>