

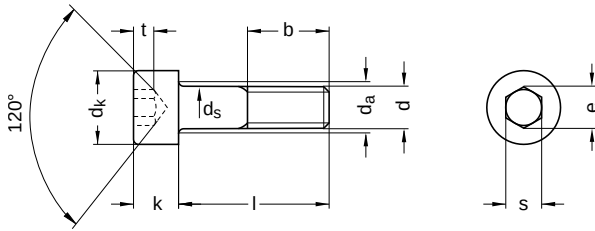
**DIN 912** ähnlich ISO 4762

# Zylinderschrauben

Innensechskant

Edelstahl A2 | Cr(VI) - frei | Metrisches Gewinde

Hinweis: DIN-Norm wurde zurückgezogen | geänderte Nennmaße | Feingewinde in ISO 12474 überführt



Durchmesser (d)	b Nennmaß	da max.	dk		ds		k		e min.	s Nennmaß	s		t min.
			min.	max.	min.	max.	min.	max.					
M 1,6	15	2,0	2,86	3,0	1,46	1,6	1,46	1,6	1,73	1,5	1,52	1,56	0,7
M 2	16	2,6	3,62	3,8	1,86	2,0	1,86	2,0	1,73	1,5	1,52	1,56	1,0
M 2,5	17	3,1	4,32	4,5	2,36	2,5	2,36	2,5	2,30	2,0	2,02	2,06	1,1
M 3	18	3,6	5,32	5,5	2,86	3,0	2,86	3,0	2,87	2,5	2,52	2,58	1,3
M 4	20	4,7	6,78	7,0	3,82	4,0	3,82	4,0	3,44	3,0	3,02	3,08	2,0
M 5	22	5,7	8,28	8,5	4,82	5,0	4,82	5,0	4,58	4,0	4,02	4,10	2,5
M 6	24	6,8	9,78	10,0	5,82	6,0	5,82	6,0	5,72	5,0	5,02	5,14	3,0
M 8	28	9,2	12,73	13,0	7,78	8,0	7,78	8,0	6,86	6,0	6,05	6,14	4,0
M 10	32	11,2	15,73	16,0	9,78	10,0	9,64	10,0	9,15	8,0	8,02	8,18	5,0
M 12	36	13,7	17,73	18,0	11,73	12,0	11,57	12,0	11,43	10,0	10,02	10,18	6,0
M 14	40	15,7	20,67	21,0	13,73	14,0	13,57	14,0	13,72	12,0	12,03	12,21	7,0
M 16	44	17,7	23,67	24,0	15,73	16,0	15,57	16,0	16,00	14,0	14,03	14,21	8,0
M 18	48	20,2	26,67	27,0	17,73	18,0	17,57	18,0	16,00	14,0	14,03	14,21	9,0
M 20	52	22,4	29,67	30,0	19,67	20,0	19,48	20,0	19,44	17,0	17,05	17,23	10,0
M 24	60	26,4	35,61	36,0	23,67	24,0	23,48	24,0	21,73	19,0	19,06	19,28	12,0
M 27	66	30,4	39,61	40,0	26,67	27,0	26,48	27,0	21,73	19,0	19,06	19,28	13,5
M 30	72	33,4	44,61	45,0	29,67	30,0	29,48	30,0	25,15	22,0	22,06	22,28	15,5

Alle technischen Daten beziehen sich auf das Maß mm



**DIN 912** ähnlich ISO 4762

# Zylinderschrauben

Innensechskant

Edelstahl A2 | Cr(VI) - frei | Metrisches Gewinde

Nennmaß	Länge (l)		Nennmaß	Länge (l)	
	min.	max.		min.	max.
3	2,80	3,20	55	54,40	55,60
4	3,76	4,24	60	59,40	60,60
5	4,76	5,24	65	64,40	65,60
6	5,76	6,24	70	69,40	70,60
8	7,71	8,29	75	74,40	75,60
10	9,71	10,29	80	79,40	80,60
12	11,65	12,35	90	89,30	90,70
14	13,65	14,35	100	99,30	100,70
16	15,65	16,35	110	109,30	110,70
18	17,65	18,35	120	119,30	120,70
20	19,58	20,42	130	129,20	130,80
22	21,59	22,42	140	139,20	140,80
25	24,58	25,42	150	149,20	150,80
30	29,58	30,42	160	159,20	160,80
35	34,50	35,50	170	169,20	170,80
40	39,50	40,50	180	179,20	180,80
45	44,50	45,50	190	189,10	190,90
50	49,50	50,50	200	199,10	200,90

Alle technischen Daten beziehen sich auf das Maß mm

