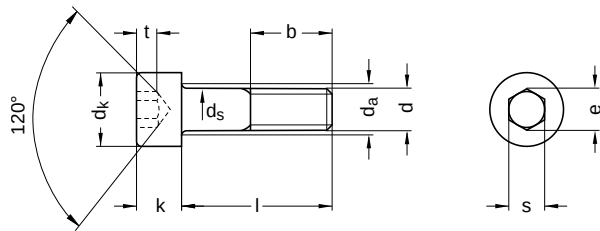


DIN 912 ähnlich ISO 4762  
Zylinderschrauben  
Innensechskant

Stahl 10.9 | Zinklamelle | Cr(VI) - frei | Metrisches Gewinde  
Hinweis: DIN-Norm wurde zurückgezogen | geänderte Nennmaße | Feingewinde in ISO 12474 überführt



Durchmesser (d)	b Nennmaß	d <sub>a</sub> max.	d <sub>k</sub>		d <sub>s</sub>		k		e min.	Nennmaß	s		t min.
			min.	max.	min.	max.	min.	max.			min.	max.	
M 6	24	6,8	9,78	10	5,82	6	5,82	6	5,72	5	5,02	5,14	3
M 8	28	9,2	12,73	13	7,78	8	7,78	8	6,86	6	6,05	6,14	4
M 10	32	11,2	15,73	16	9,78	10	9,64	10	9,15	8	8,02	8,18	5
M 12	36	13,7	17,73	18	11,73	12	11,57	12	11,43	10	10,02	10,18	6
M 16	44	17,7	23,67	24	15,73	16	15,57	16	16,00	14	14,03	14,21	8

Nennmaß	Länge (l)	
	min.	max.
20	19,58	20,42
25	24,58	25,42
30	29,58	30,42
35	34,50	35,50
40	39,50	40,50
50	49,50	50,50

Nennmaß	Länge (l)	
	min.	max.
60	59,40	60,60
80	79,40	80,60
100	99,30	100,70
120	119,30	120,70
130	129,20	130,80
140	139,20	140,80

Alle technischen Daten beziehen sich auf das Maß mm

