

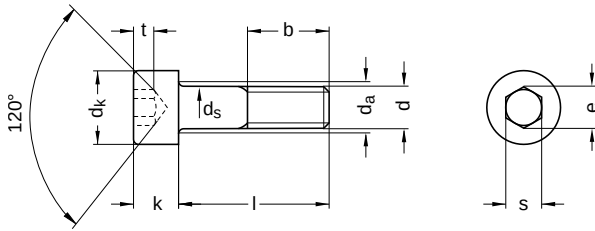
DIN 912 ähnlich ISO 4762

Zylinderschrauben

Innensechskant

Stahl 8.8 | blank | Cr(VI) - frei | Metrisches Gewinde

Hinweis: DIN-Norm wurde zurückgezogen | geänderte Nennmaße | Feingewinde in ISO 12474 überführt



Durchmesser (d)	b Nennmaß	da max.	dk		ds		k		e min.	Nennmaß	s		t min.
			min.	max.	min.	max.	min.	max.					
M 3	18	3,6	5,32	5,5	2,86	3	2,86	3	2,87	2,5	2,52	2,58	1,3
M 4	20	4,7	6,78	7,0	3,82	4	3,82	4	3,44	3,0	3,02	3,08	2,0
M 5	22	5,7	8,28	8,5	4,82	5	4,82	5	4,58	4,0	4,02	4,10	2,5
M 6	24	6,8	9,78	10,0	5,82	6	5,82	6	5,72	5,0	5,02	5,14	3,0
M 8	28	9,2	12,73	13,0	7,78	8	7,78	8	6,86	6,0	6,05	6,14	4,0
M 10	32	11,2	15,73	16,0	9,78	10	9,64	10	9,15	8,0	8,02	8,18	5,0
M 12	36	13,7	17,73	18,0	11,73	12	11,57	12	11,43	10,0	10,02	10,18	6,0
M 14	40	15,7	20,67	21,0	13,73	14	13,57	14	13,72	12,0	12,03	12,21	7,0
M 16	44	17,7	23,67	24,0	15,73	16	15,57	16	16,00	14,0	14,03	14,21	8,0
M 18	48	20,2	26,67	27,0	17,73	18	17,57	18	16,00	14,0	14,03	14,21	9,0
M 20	52	22,4	29,67	30,0	19,67	20	19,48	20	19,44	17,0	17,05	17,23	10,0
M 24	60	26,4	35,61	36,0	23,67	24	23,48	24	21,73	19,0	19,06	19,28	12,0
M 27	66	30,4	39,61	40,0	26,67	27	26,48	27	21,73	19,0	19,06	19,28	13,5
M 30	72	33,4	44,61	45,0	29,67	30	29,48	30	25,15	22,0	22,06	22,28	15,5
M 36	84	39,4	53,54	54,0	35,61	36	35,38	36	30,85	27,0	27,06	27,28	19,0

Alle technischen Daten beziehen sich auf das Maß mm



DIN 912 ähnlich ISO 4762

Zylinderschrauben

Innensechskant

Stahl 8.8 | blank | Cr(VI) - frei | Metrisches Gewinde

Nennmaß	Länge (l)		Nennmaß	Länge (l)	
	min.	max.		min.	max.
4	3,76	4,24	200	199,10	200,90
5	4,76	5,24	210	209,10	210,90
6	5,76	6,24	220	219,10	220,90
8	7,71	8,29	230	229,10	230,90
10	9,71	10,29	240	239,10	240,90
12	11,65	12,35	250	249,10	250,90
14	13,65	14,35	260	258,95	261,05
16	15,65	16,35	270	268,95	271,05
18	17,65	18,35	280	278,95	281,05
20	19,58	20,42	290	288,95	291,05
22	21,59	22,42	300	298,95	301,05
25	24,58	25,42	310	308,95	311,05
30	29,58	30,42	320	318,85	321,15
35	34,50	35,50	330	328,85	331,15
40	39,50	40,50	340	338,85	341,15
45	44,50	45,50	350	348,85	351,15
50	49,50	50,50	360	358,85	361,15
55	54,40	55,60	370	368,85	371,15
60	59,40	60,60	380	378,85	381,15
65	64,40	65,60	390	388,85	391,15
70	69,40	70,60	400	398,85	401,15
75	74,40	75,60	410	408,75	411,25
80	79,40	80,60	420	418,75	421,25
85	84,30	85,70	430	428,75	431,25
90	89,30	90,70	440	438,75	441,25
95	94,30	95,70	450	448,75	451,25
100	99,30	100,70	460	458,75	461,25
110	109,30	110,70	470	468,75	471,25
120	119,30	120,70	480	478,75	481,25
130	129,20	130,80	490	488,75	491,25
140	139,20	140,80	500	498,75	501,25
150	149,20	150,80	520	518,75	521,25
160	159,20	160,80	540	538,75	541,25
170	169,20	170,80	560	558,75	561,25
180	179,20	180,80	580	578,75	581,25
190	189,10	190,90	600	598,75	601,25

Alle technischen Daten beziehen sich auf das Maß mm

