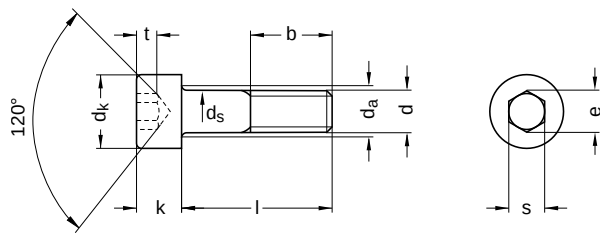


DIN 912 ähnlich ISO 4762
Zylinderschrauben
Innensechskant

Stahl 8.8 | verzinkt | Cr(VI) - frei | Metrisches Gewinde
Hinweis: DIN-Norm wurde zurückgezogen | geänderte Nennmaße | Feingewinde in ISO 12474 überführt



Durchmesser (d)	b Nennmaß	da max.	dk		ds		k		e	Nennmaß	s		t min.
			min.	max.	min.	max.	min.	max.			min.	max.	
M 3	18	3,6	5,32	5,5	2,86	3	2,86	3	2,87	2,5	2,52	2,58	1,3
M 4	20	4,7	6,78	7,0	3,82	4	3,82	4	3,44	3,0	3,02	3,08	2,0
M 5	22	5,7	8,28	8,5	4,82	5	4,82	5	4,58	4,0	4,02	4,10	2,5
M 6	24	6,8	9,78	10,0	5,82	6	5,82	6	5,72	5,0	5,02	5,14	3,0
M 8	28	9,2	12,73	13,0	7,78	8	7,78	8	6,86	6,0	6,05	6,14	4,0
M 10	32	11,2	15,73	16,0	9,78	10	9,64	10	9,15	8,0	8,02	8,18	5,0
M 12	36	13,7	17,73	18,0	11,73	12	11,57	12	11,43	10,0	10,02	10,18	6,0
M 14	40	15,7	20,67	21,0	13,73	14	13,57	14	13,72	12,0	12,03	12,21	7,0
M 16	44	17,7	23,67	24,0	15,73	16	15,57	16	16,00	14,0	14,03	14,21	8,0
M 20	52	22,4	29,67	30,0	19,67	20	19,48	20	19,44	17,0	17,05	17,23	10,0
M 24	60	26,4	35,61	36,0	23,67	24	23,48	24	21,73	19,0	19,06	19,28	12,0
M 27	66	30,4	39,61	40,0	26,67	27	26,48	27	21,73	19,0	19,06	19,28	13,5
M 30	72	33,4	44,61	45,0	29,67	30	29,48	30	25,15	22,0	22,06	22,28	15,5

Alle technischen Daten beziehen sich auf das Maß mm



DIN 912
ähnlich ISO 4762

Zylinderschrauben

Innensechskant

Stahl 8.8 | verzinkt | Cr(VI) - frei | Metrisches Gewinde

Nennmaß	Länge (l)		Nennmaß	Länge (l)	
	min.	max.		min.	max.
5	4,76	5,24	85	84,30	85,70
6	5,76	6,24	90	89,30	90,70
8	7,71	8,29	100	99,30	100,70
10	9,71	10,29	110	109,30	110,70
12	11,65	12,35	120	119,30	120,70
14	13,65	14,35	130	129,20	130,80
16	15,65	16,35	140	139,20	140,80
18	17,65	18,35	150	149,20	150,80
20	19,58	20,42	160	159,20	160,80
22	21,59	22,42	170	169,20	170,80
25	24,58	25,42	180	179,20	180,80
30	29,58	30,42	190	189,10	190,90
35	34,50	35,50	200	199,10	200,90
40	39,50	40,50	210	209,10	210,90
45	44,50	45,50	220	219,10	220,90
50	49,50	50,50	230	229,10	230,90
55	54,40	55,60	240	239,10	240,90
60	59,40	60,60	250	249,10	250,90
65	64,40	65,60	260	258,95	261,05
70	69,40	70,60	270	268,95	271,05
75	74,40	75,60	280	278,95	281,05
80	79,40	80,60	300	298,95	301,05

Alle technischen Daten beziehen sich auf das Maß mm

