

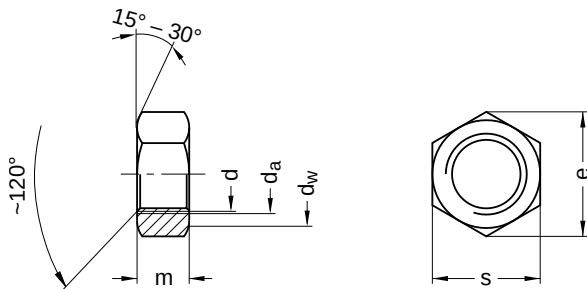
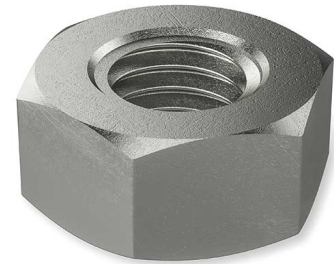
**DIN 934** ähnlich ISO 4032

# Sechskantmutter

Außensechskant

Edelstahl A2 | Cr(VI) - frei | Metrisches Gewinde

Hinweis: DIN-Norm wurde zurückgezogen | abweichende Schlüsselweiten bei M10, M12, M14 und M22 | Feingewinde wurde in ISO 8673 überführt



Durchmesser (d)	d <sub>a</sub>		d <sub>w</sub>	e	m		s		Steigung (P)
	min.	max.			min.	max.	min.	max.	
M 1	1,0	1,15	2,0	2,71	0,55	0,8	2,40	2,5	0,25
M 1,2	1,2	1,40	2,1	3,28	0,75	1,0	2,90	3,0	0,25
M 1,4	1,4	1,60	2,1	3,28	0,95	1,2	2,90	3,0	0,30
M 1,6	1,6	1,84	2,4	3,41	1,05	1,3	3,02	3,2	0,35
M 2	2,0	2,30	3,2	4,32	1,35	1,6	3,82	4,0	0,40
M 2,5	2,5	2,50	4,1	5,45	1,75	2,0	4,82	5,0	0,45
M 3	3,0	3,45	4,5	6,01	2,15	2,4	5,32	5,5	0,50
M 3,5	3,5	4,00	5,0	6,58	2,55	2,8	5,82	6,0	0,60
M 4	4,0	4,60	5,8	7,66	2,90	3,2	6,78	7,0	0,70
M 5	5,0	5,75	6,8	8,79	3,70	4,0	7,78	8,0	0,80
M 6	6,0	6,75	8,8	11,05	4,70	5,0	9,78	10,0	1,00
M 8	8,0	8,75	11,3	14,38	6,14	6,5	12,73	13,0	1,25
M 10	10,0	10,80	15,3	18,90	7,64	8,0	16,73	17,0	1,50
M 12	12,0	13,00	17,2	21,10	9,64	10,0	18,67	19,0	1,75
M 14	14,0	15,10	20,2	24,49	10,30	11,0	21,67	22,0	2,00
M 16	16,0	17,30	22,2	26,75	12,30	13,0	23,67	24,0	2,00
M 18	18,0	19,50	25,3	29,56	14,30	15,0	26,16	27,0	2,50
M 20	20,0	21,60	28,2	32,95	14,90	16,0	29,16	30,0	2,50
M 22	22,0	23,70	29,5	35,03	16,90	18,0	31,00	32,0	2,50
M 24	24,0	25,90	33,2	39,55	17,70	19,0	35,00	36,0	3,00
M 24x2	24,0	25,90	33,2	39,55	17,70	19,0	35,00	36,0	3,00
M 27	27,0	29,10	38,0	45,20	20,70	22,0	40,00	41,0	3,00
M 30	30,0	32,40	42,7	50,65	22,70	24,0	45,00	46,0	3,50
M 33	33,0	35,60	46,6	55,37	24,70	26,0	49,00	50,0	3,50
M 36	36,0	38,90	51,1	60,79	27,40	29,0	53,80	55,0	4,00
M 39	39,0	42,10	55,9	66,44	29,40	31,0	58,80	60,0	4,00
M 42	42,0	45,40	60,6	71,30	32,40	34,0	63,10	65,0	4,50
M 45	45,0	48,60	64,7	76,95	34,40	36,0	68,10	70,0	4,50
M 48	48,0	51,80	69,4	82,60	36,40	38,0	73,10	75,0	5,00
M 52	52,0	56,20	74,2	88,25	40,40	42,0	78,10	80,0	5,00

Alle technischen Daten beziehen sich auf das Maß mm

