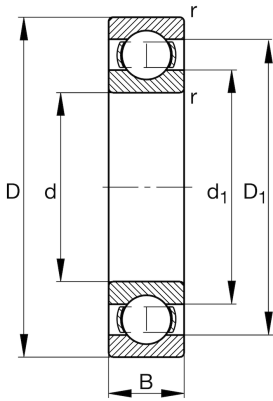
**FAG**★ **16005-A**

## Rillenkugellager

Schaeffler Material-Nummer:  
0604572950000Rillenkugellager 160...-A, einreihig,  
Stahlblechkäfig

★ Vorzugsprodukt

## Technische Informationen

**Temperaturbereich**

$T_{\min}$	-30 °C	Betriebstemperatur min.
$T_{\max}$	120 °C	Betriebstemperatur max.
	56 g	Gewicht

**Hauptabmessungen und Leistungsdaten**

d	25 mm	Bohrungsdurchmesser
D	47 mm	Außendurchmesser
B	8 mm	Breite
$C_r$	8.860 N	Dynamische Tragzahl, radial
$C_{0r}$	5.610 N	Statische Tragzahl, radial
$C_{ur}$	325 N	Ermüdungsgrenzbelastung, radial
$n_G$	22.200 1/min	Grenzdrehzahl
$n_{gr}$	11.600 1/min	Bezugsdrehzahl

**Abmessungen**

$r_{\min}$	0,3 mm	Minimaler Kantenabstand
$D_1$	40,4 mm	Borrdurchmesser des Außenrings
$d_1$	32,5 mm	Borrdurchmesser des Innenrings

**Anschlußmaße**

$d_{a\min}$	27 mm	Minimaler Durchmesser der Wellenschulter
$D_{a\max}$	45 mm	Maximaler Durchmesser der Gehäuseschulter
$r_{a\max}$	0,3 mm	Maximaler Hohlkehlradius

**Berechnungsfaktoren**

$f_0$	15,1	Berechnungsfaktor
-------	------	-------------------