

FAG

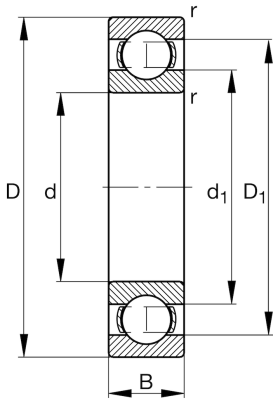
★ 16006-A

Rillenkugellager

Schaeffler Material-Nummer:
0604615000000Rillenkugellager 160...-A, einreihig,
Stahlblechkäfig

★ Vorzugsprodukt

Technische Informationen



Temperaturbereich

T_{\min}	-30 °C	Betriebstemperatur min.
T_{\max}	120 °C	Betriebstemperatur max.
	0,081 kg	Gewicht

Hauptabmessungen und Leistungsdaten

d	30 mm	Bohrungsdurchmesser
D	55 mm	Außendurchmesser
B	9 mm	Breite
C_r	11.220 N	Dynamische Tragzahl, radial
C_{0r}	7.390 N	Statische Tragzahl, radial
C_{ur}	470 N	Ermüdungsgrenzbelastung, radial
n_G	18.500 1/min	Grenzdrehzahl
n_{gr}	10.000 1/min	Bezugsdrehzahl

Abmessungen

r_{\min}	0,3 mm	Minimaler Kantenabstand
D_1	47,9 mm	Borrdurchmesser des Außenrings
d_1	39,2 mm	Borrdurchmesser des Innenrings

Anschlußmaße

$d_{a \min}$	32 mm	Minimaler Durchmesser der Wellenschulter
$D_{a \max}$	53 mm	Maximaler Durchmesser der Gehäuseschulter
$r_{a \max}$	0,3 mm	Maximaler Hohlkehlradius

Berechnungsfaktoren

f_0	15,3	Berechnungsfaktor
-------	------	-------------------