

FAG

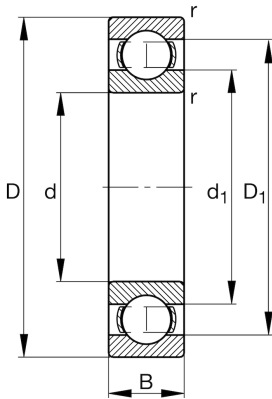
★ 16007-A

Rillenkugellager

Schaeffler Material-Nummer:
0389043900000Rillenkugellager 160...-A, einreihig,
Stahlblechkäfig

★ Vorzugsprodukt

Technische Informationen



Temperaturbereich

T_{\min}	-30 °C	Betriebstemperatur min.
T_{\max}	120 °C	Betriebstemperatur max.
	0,111 kg	Gewicht

Hauptabmessungen und Leistungsdaten

d	35 mm	Bohrungsdurchmesser
D	62 mm	Außendurchmesser
B	9 mm	Breite
C_r	12.260 N	Dynamische Tragzahl, radial
C_{0r}	8.800 N	Statische Tragzahl, radial
C_{ur}	540 N	Ermüdungsgrenzbelastung, radial
n_G	16.700 1/min	Grenzdrehzahl
n_{gr}	8.900 1/min	Bezugsdrehzahl

Abmessungen

r_{\min}	0,3 mm	Minimaler Kantenabstand
D_1	52,7 mm	Borrdurchmesser des Außenrings
d_1	44,3 mm	Borrdurchmesser des Innenrings

Anschlußmaße

$d_{a \min}$	37 mm	Minimaler Durchmesser der Wellenschulter
$D_{a \max}$	60 mm	Maximaler Durchmesser der Gehäuseschulter
$r_{a \max}$	0,3 mm	Maximaler Hohlkehlradius

Berechnungsfaktoren

f_0	15,6	Berechnungsfaktor
-------	------	-------------------