

FAG

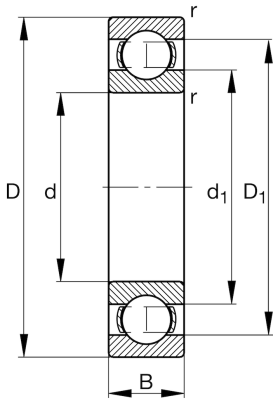
★ 16008-A

Rillenkugellager

Schaeffler Material-Nummer:
0686820690000Rillenkugellager 160...-A, einreihig,
Stahlblechkäfig

★ Vorzugsprodukt

Technische Informationen



Temperaturbereich

T_{\min}	-30 °C	Betriebstemperatur min.
T_{\max}	120 °C	Betriebstemperatur max.
	0,127 kg	Gewicht

Hauptabmessungen und Leistungsdaten

d	40 mm	Bohrungsdurchmesser
D	68 mm	Außendurchmesser
B	9 mm	Breite
C_r	12.620 N	Dynamische Tragzahl, radial
C_{0r}	9.650 N	Statische Tragzahl, radial
C_{ur}	570 N	Ermüdungsgrenzbelastung, radial
n_G	15.200 1/min	Grenzdrehzahl
n_{gr}	7.800 1/min	Bezugsdrehzahl

Abmessungen

r_{\min}	0,3 mm	Minimaler Kantenabstand
D_1	58,4 mm	Borrdurchmesser des Außenrings
d_1	49,7 mm	Borrdurchmesser des Innenrings

Anschlußmaße

$d_{a\min}$	42 mm	Minimaler Durchmesser der Wellenschulter
$D_{a\max}$	66 mm	Maximaler Durchmesser der Gehäuseschulter
$r_{a\max}$	0,3 mm	Maximaler Hohlkehlradius

Berechnungsfaktoren

f_0	16	Berechnungsfaktor
-------	----	-------------------