

FAG

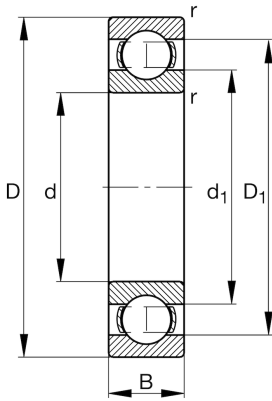
## ★ 16009-A

Rillenkugellager

Schaeffler Material-Nummer:  
0686821150000Rillenkugellager 160...-A, einreihig,  
Stahlblechkäfig

★ Vorzugsprodukt

## Technische Informationen



## Temperaturbereich

$T_{\min}$	-30 °C	Betriebstemperatur min.
$T_{\max}$	120 °C	Betriebstemperatur max.
	0,16 kg	Gewicht

## Hauptabmessungen und Leistungsdaten

d	45 mm	Bohrungsdurchmesser
D	75 mm	Außendurchmesser
B	10 mm	Breite
$C_r$	15.540 N	Dynamische Tragzahl, radial
$C_{0r}$	12.250 N	Statische Tragzahl, radial
$C_{ur}$	720 N	Ermüdungsgrenzbelastung, radial
$n_G$	13.100 1/min	Grenzdrehzahl
$n_{gr}$	6.900 1/min	Bezugsdrehzahl

## Abmessungen

$r_{\min}$	0,6 mm	Minimaler Kantenabstand
$D_1$	67 mm	Borrdurchmesser des Außenrings
$d_1$	57 mm	Borrdurchmesser des Innenrings

## Anschlußmaße

$d_{a\min}$	48,2 mm	Minimaler Durchmesser der Wellenschulter
$D_{a\max}$	71,8 mm	Maximaler Durchmesser der Gehäuseschulter
$r_{a\max}$	0,6 mm	Maximaler Hohlkehlradius

## Berechnungsfaktoren

$f_0$	16	Berechnungsfaktor
-------	----	-------------------