

FAG

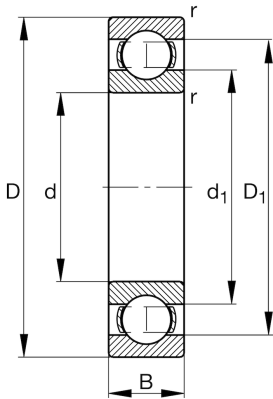
★ 16010-A

Rillenkugellager

Schaeffler Material-Nummer:
0686821230000Rillenkugellager 160...-A, einreihig,
Stahlblechkäfig

★ Vorzugsprodukt

Technische Informationen



Temperaturbereich

T_{\min}	-30 °C	Betriebstemperatur min.
T_{\max}	120 °C	Betriebstemperatur max.
	0,175 kg	Gewicht

Hauptabmessungen und Leistungsdaten

d	50 mm	Bohrungsdurchmesser
D	80 mm	Außendurchmesser
B	10 mm	Breite
C_r	15.990 N	Dynamische Tragzahl, radial
C_{0r}	13.230 N	Statische Tragzahl, radial
C_{ur}	760 N	Ermüdungsgrenzbelastung, radial
n_G	12.200 1/min	Grenzdrehzahl
n_{gr}	6.300 1/min	Bezugsdrehzahl

Abmessungen

r_{\min}	0,6 mm	Minimaler Kantenabstand
D_1	72,1 mm	Borrdurchmesser des Außenrings
d_1	61,9 mm	Borrdurchmesser des Innenrings

Anschlußmaße

$d_{a\min}$	53,2 mm	Minimaler Durchmesser der Wellenschulter
$D_{a\max}$	76,8 mm	Maximaler Durchmesser der Gehäuseschulter
$r_{a\max}$	0,6 mm	Maximaler Hohlkehlradius

Berechnungsfaktoren

f_0	16,2	Berechnungsfaktor
-------	------	-------------------