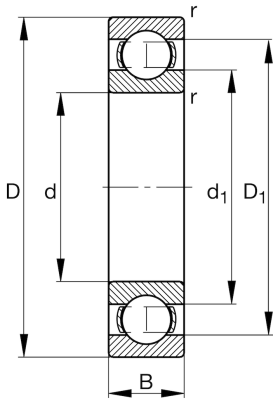
**FAG**★ **16011-A**

Rillenkugellager

Schaeffler Material-Nummer:
0683797140000Rillenkugellager 160...-A, einreihig,
Stahlblechkäfig

★ Vorzugsprodukt

Technische Informationen

**Temperaturbereich**

T_{min}	-30 °C	Betriebstemperatur min.
T_{max}	120 °C	Betriebstemperatur max.
	0,259 kg	Gewicht

Hauptabmessungen und Leistungsdaten

d	55 mm	Bohrungsdurchmesser
D	90 mm	Außendurchmesser
B	11 mm	Breite
C_r	19.300 N	Dynamische Tragzahl, radial
C_{0r}	16.300 N	Statische Tragzahl, radial
C_{ur}	940 N	Ermüdungsgrenzbelastung, radial
n_G	10.900 1/min	Grenzdrehzahl
n_{gr}	6.000 1/min	Bezugsdrehzahl

Abmessungen

r_{min}	0,6 mm	Minimaler Kantenabstand
D_1	78,6 mm	Borrdurchmesser des Außenrings
d_1	69,6 mm	Borrdurchmesser des Innenrings

Anschlußmaße

$d_{a min}$	58,2 mm	Minimaler Durchmesser der Wellenschulter
$D_{a max}$	86,8 mm	Maximaler Durchmesser der Gehäuseschulter
$r_{a max}$	0,6 mm	Maximaler Hohlkehlradius

Berechnungsfaktoren

f_0	16,2	Berechnungsfaktor
-------	------	-------------------