

FAG

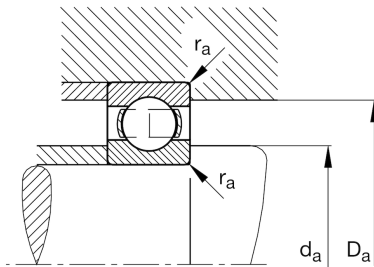
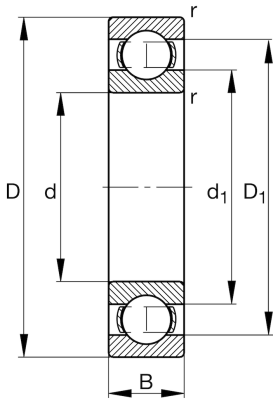
★ 16013

Rillenkugellager

Schaeffler Material-Nummer:
0167011430000Rillenkugellager 160, einreihig,
Stahlblechkäfig

★ Vorzugsprodukt

Technische Informationen



Temperaturbereich

T_{\min}	-30 °C	Betriebstemperatur min.
T_{\max}	150 °C	Betriebstemperatur max.
	0,294 kg	Gewicht

Hauptabmessungen und Leistungsdaten

d	65 mm	Bohrungsdurchmesser
D	100 mm	Außendurchmesser
B	11 mm	Breite
C_r	22.500 N	Dynamische Tragzahl, radial
C_{0r}	19.700 N	Statische Tragzahl, radial
C_{ur}	940 N	Ermüdungsgrenzbelastung, radial
n_G	9.900 1/min	Grenzdrehzahl
n_{gr}	5.300 1/min	Bezugsdrehzahl

Abmessungen

r_{\min}	0,6 mm	Minimaler Kantenabstand
D_1	88 mm	Borrdurchmesser des Außenrings
d_1	77,1 mm	Borrdurchmesser des Innenrings

Anschlußmaße

$d_{a \min}$	68,2 mm	Minimaler Durchmesser der Wellenschulter
$D_{a \max}$	96,8 mm	Maximaler Durchmesser der Gehäuseschulter
$r_{a \max}$	0,6 mm	Maximaler Hohlkehlradius

Berechnungsfaktoren

f_0	16,5	Berechnungsfaktor
-------	------	-------------------