

FAG

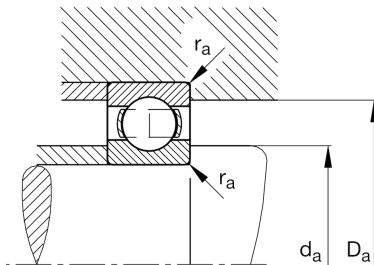
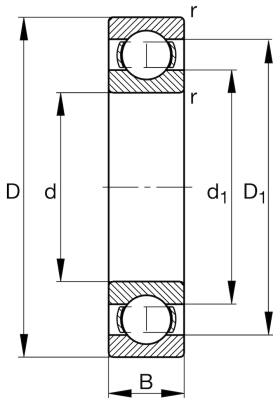
## ★ 16014

## Rillenkugellager

Schaeffler Material-Nummer:  
0167011510000Rillenkugellager 160, einreihig,  
Stahlblechkäfig

★ Vorzugsprodukt

## Technische Informationen



## Temperaturbereich

$T_{\min}$	-30 °C	Betriebstemperatur min.
$T_{\max}$	150 °C	Betriebstemperatur max.
	0,004 kg	Gewicht

## Hauptabmessungen und Leistungsdaten

d	70 mm	Bohrungsdurchmesser
D	110 mm	Außendurchmesser
B	13 mm	Breite
$C_r$	29.500 N	Dynamische Tragzahl, radial
$C_{0r}$	25.000 N	Statische Tragzahl, radial
$C_{ur}$	1.260 N	Ermüdungsgrenzbelastung, radial
$n_G$	8.900 1/min	Grenzdrehzahl
$n_{gr}$	5.300 1/min	Bezugsdrehzahl

## Abmessungen

$r_{\min}$	0,6 mm	Minimaler Kantenabstand
$D_1$	96,2 mm	Borrdurchmesser des Außenrings
$d_1$	83,7 mm	Borrdurchmesser des Innenrings

## Anschlußmaße

$d_{a\min}$	73,2 mm	Minimaler Durchmesser der Wellenschulter
$D_{a\max}$	106,8 mm	Maximaler Durchmesser der Gehäuseschulter
$r_{a\max}$	0,6 mm	Maximaler Hohlkehlradius

## Berechnungsfaktoren

$f_0$	16,2	Berechnungsfaktor
-------	------	-------------------