

FAG

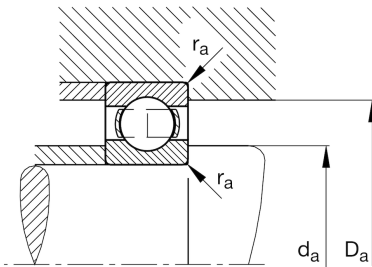
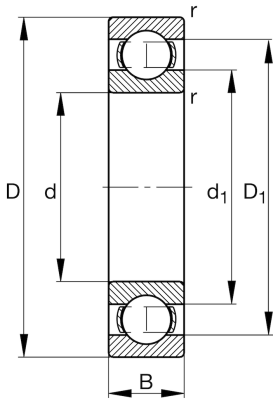
★ 16015

Rillenkugellager

Schaeffler Material-Nummer:
0167011600000Rillenkugellager 160, einreihig,
Stahlblechkäfig

★ Vorzugsprodukt

Technische Informationen



Temperaturbereich

T_{\min}	-30 °C	Betriebstemperatur min.
T_{\max}	150 °C	Betriebstemperatur max.
	0,005 kg	Gewicht

Hauptabmessungen und Leistungsdaten

d	75 mm	Bohrungsdurchmesser
D	115 mm	Außendurchmesser
B	13 mm	Breite
C_r	30.500 N	Dynamische Tragzahl, radial
C_{0r}	27.000 N	Statische Tragzahl, radial
C_{ur}	1.330 N	Ermüdungsgrenzbelastung, radial
n_G	8.400 1/min	Grenzdrehzahl
n_{gr}	4.900 1/min	Bezugsdrehzahl

Abmessungen

r_{\min}	0,6 mm	Minimaler Kantenabstand
D_1	101,2 mm	Borrdurchmesser des Außenrings
d_1	88,7 mm	Borrdurchmesser des Innenrings

Anschlußmaße

$d_{a \min}$	78,2 mm	Minimaler Durchmesser der Wellenschulter
$D_{a \max}$	111,8 mm	Maximaler Durchmesser der Gehäuseschulter
$r_{a \max}$	0,6 mm	Maximaler Hohlkehlradius

Berechnungsfaktoren

f_0	16,5	Berechnungsfaktor
-------	------	-------------------