



FAG

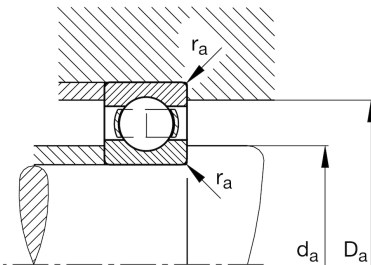
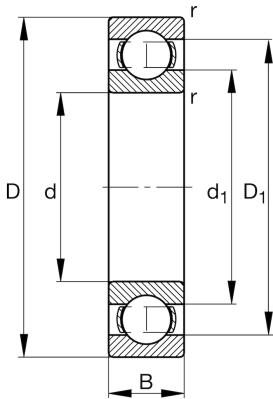
★ 16017

Rillenkugellager

Schaeffler Material-Nummer:
0167011860000Rillenkugellager 160, einreihig,
Stahlblechkäfig

★ Vorzugsprodukt

Technische Informationen



Temperaturbereich

T_{\min}	-30 °C	Betriebstemperatur min.
T_{\max}	150 °C	Betriebstemperatur max.
	0,666 kg	Gewicht

Hauptabmessungen und Leistungsdaten

d	85 mm	Bohrungsdurchmesser
D	130 mm	Außendurchmesser
B	14 mm	Breite
C_r	36.000 N	Dynamische Tragzahl, radial
C_{0r}	33.500 N	Statische Tragzahl, radial
C_{ur}	1.900 N	Ermüdungsgrenzbelastung, radial
n_G	7.400 1/min	Grenzdrehzahl
n_{gr}	4.400 1/min	Bezugsdrehzahl

Abmessungen

r_{\min}	0,6 mm	Minimaler Kantenabstand
D_1	114,7 mm	Borrdurchmesser des Außenrings
d_1	100,9 mm	Borrdurchmesser des Innenrings

Anschlußmaße

$d_{a \min}$	88,2 mm	Minimaler Durchmesser der Wellenschulter
$D_{a \max}$	126,8 mm	Maximaler Durchmesser der Gehäuseschulter
$r_{a \max}$	0,6 mm	Maximaler Hohlkehlradius

Berechnungsfaktoren

f_0	16,6	Berechnungsfaktor
-------	------	-------------------