



FAG

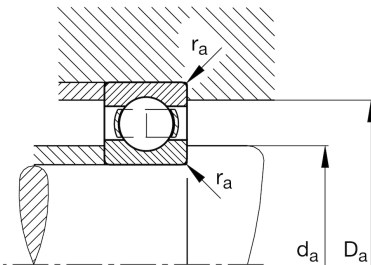
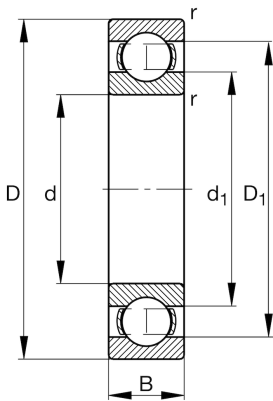
★ 16030

Rillenkugellager

Schaeffler Material-Nummer:
0167013130000Rillenkugellager 160, einreihig,
Stahlblechkäfig

★ Vorzugsprodukt

Technische Informationen



Temperaturbereich

| | | |
|------------|---------|-------------------------|
| T_{\min} | -30 °C | Betriebstemperatur min. |
| T_{\max} | 150 °C | Betriebstemperatur max. |
| | 3,17 kg | Gewicht |

Hauptabmessungen und Leistungsdaten

| | | |
|----------|-------------|---------------------------------|
| d | 150 mm | Bohrungsdurchmesser |
| D | 225 mm | Außendurchmesser |
| B | 24 mm | Breite |
| C_r | 98.000 N | Dynamische Tragzahl, radial |
| C_{0r} | 99.000 N | Statische Tragzahl, radial |
| C_{ur} | 4.400 N | Ermüdungsgrenzbelastung, radial |
| n_G | 4.050 1/min | Grenzdrehzahl |
| n_{gr} | 3.100 1/min | Bezugsdrehzahl |

Abmessungen

| | | |
|------------|--------|--------------------------------|
| r_{\min} | 1,1 mm | Minimaler Kantenabstand |
| D_1 | 199 mm | Borrdurchmesser des Außenrings |
| d_1 | 176 mm | Borrdurchmesser des Innenrings |

Anschlußmaße

| | | |
|--------------|--------|---|
| $d_{a \min}$ | 156 mm | Minimaler Durchmesser der Wellenschulter |
| $D_{a \max}$ | 219 mm | Maximaler Durchmesser der Gehäuseschulter |
| $r_{a \max}$ | 1 mm | Maximaler Hohlkehlradius |

Berechnungsfaktoren

| | | |
|-------|------|-------------------|
| f_0 | 16,5 | Berechnungsfaktor |
|-------|------|-------------------|