



FAG

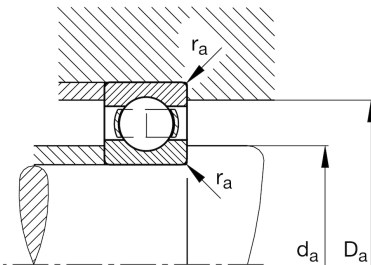
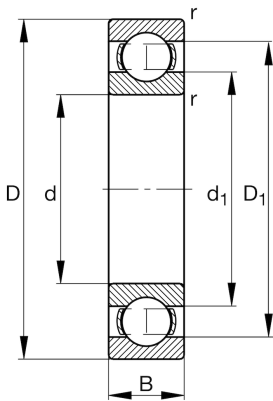
★ 16034

Rillenkugellager

Schaeffler Material-Nummer:
0167013210000Rillenkugellager 160, einreihig,
Stahlblechkäfig

★ Vorzugsprodukt

Technische Informationen



Temperaturbereich

T_{\min}	-30 °C	Betriebstemperatur min.
T_{\max}	200 °C	Betriebstemperatur max.
	5,15 kg	Gewicht

Hauptabmessungen und Leistungsdaten

d	170 mm	Bohrungsdurchmesser
D	260 mm	Außendurchmesser
B	28 mm	Breite
C_r	131.000 N	Dynamische Tragzahl, radial
C_{0r}	136.000 N	Statische Tragzahl, radial
C_{ur}	5.600 N	Ermüdungsgrenzbelastung, radial
n_G	3.500 1/min	Grenzdrehzahl
n_{gr}	2.850 1/min	Bezugsdrehzahl

Abmessungen

r_{\min}	1,5 mm	Minimaler Kantenabstand
D_1	228,6 mm	Borrdurchmesser des Außenrings
d_1	202,3 mm	Borrdurchmesser des Innenrings

Anschlußmaße

$d_{a \min}$	177 mm	Minimaler Durchmesser der Wellenschulter
$D_{a \max}$	253 mm	Maximaler Durchmesser der Gehäuseschulter
$r_{a \max}$	1,5 mm	Maximaler Hohlkehlradius

Berechnungsfaktoren

f_0	16,5	Berechnungsfaktor
-------	------	-------------------