

FAG

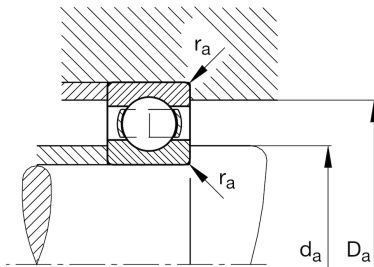
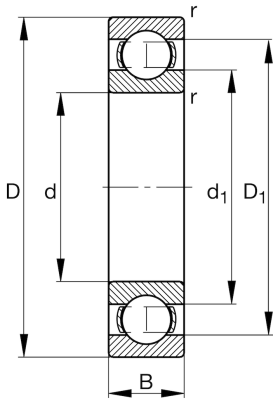
## ★ 16038

## Rillenkugellager

Schaeffler Material-Nummer:  
0167013480000Rillenkugellager 160, einreihig,  
Stahlblechkäfig

★ Vorzugsprodukt

## Technische Informationen



## Temperaturbereich

$T_{\min}$	-30 °C	Betriebstemperatur min.
$T_{\max}$	200 °C	Betriebstemperatur max.
	7,04 kg	Gewicht

## Hauptabmessungen und Leistungsdaten

d	190 mm	Bohrungsdurchmesser
D	290 mm	Außendurchmesser
B	31 mm	Breite
$C_r$	158.000 N	Dynamische Tragzahl, radial
$C_{0r}$	168.000 N	Statische Tragzahl, radial
$C_{ur}$	6.400 N	Ermüdungsgrenzbelastung, radial
$n_G$	3.100 1/min	Grenzdrehzahl
$n_{gr}$	2.650 1/min	Bezugsdrehzahl

## Abmessungen

$r_{\min}$	2 mm	Minimaler Kantenabstand
$D_1$	255,3 mm	Borrdurchmesser des Außenrings
$d_1$	225,7 mm	Borrdurchmesser des Innenrings

## Anschlußmaße

$d_{a \min}$	198,8 mm	Minimaler Durchmesser der Wellenschulter
$D_{a \max}$	281,2 mm	Maximaler Durchmesser der Gehäuseschulter
$r_{a \max}$	2 mm	Maximaler Hohlkehlradius

## Berechnungsfaktoren

$f_0$	16,5	Berechnungsfaktor
-------	------	-------------------