

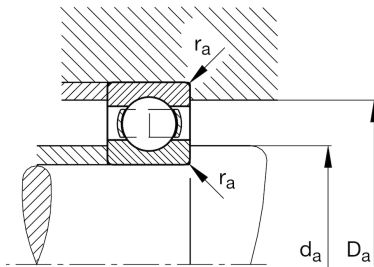
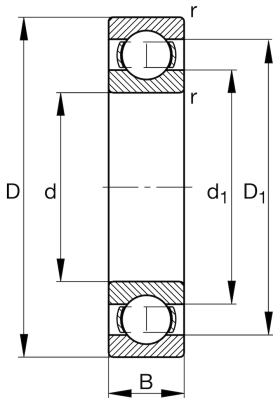
FAG

16044-M

Rillenkugellager

Schaeffler Material-Nummer:
0190117760000Rillenkugellager 160..-M, einreihig,
Massivkäfig Messing

Technische Informationen

**Temperaturbereich**

T_{\min}	-30 °C	Betriebstemperatur min.
T_{\max}	200 °C	Betriebstemperatur max.
	13,3 kg	Gewicht

Hauptabmessungen und Leistungsdaten

d	220 mm	Bohrungsdurchmesser
D	340 mm	Außendurchmesser
B	37 mm	Breite
C_r	198.000 N	Dynamische Tragzahl, radial
C_{0r}	240.000 N	Statische Tragzahl, radial
C_{ur}	8.600 N	Ermüdungsgrenzbelastung, radial
n_G	3.400 1/min	Grenzdrehzahl
n_{gr}	2.310 1/min	Bezugsdrehzahl

Abmessungen

r_{\min}	2,1 mm	Minimaler Kantenabstand
D_1	298,1 mm	Borrdurchmesser des Außenrings
d_1	262,8 mm	Borrdurchmesser des Innenrings

Anschlußmaße

$d_{a \min}$	230,2 mm	Minimaler Durchmesser der Wellenschulter
$D_{a \max}$	329,8 mm	Maximaler Durchmesser der Gehäuseschulter
$r_{a \max}$	2,1 mm	Maximaler Hohlkehlradius

Berechnungsfaktoren

f_0	16,3	Berechnungsfaktor
-------	------	-------------------