

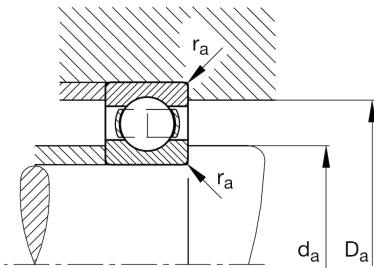
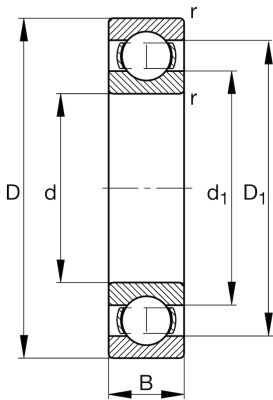
FAG★ **16048**

Rillenkugellager

Schaeffler Material-Nummer:
0167013720000Rillenkugellager 160, einreihig,
Stahlblechkäfig

★ Vorzugsprodukt

Technische Informationen



Temperaturbereich

T_{\min}	-30 °C	Betriebstemperatur min.
T_{\max}	200 °C	Betriebstemperatur max.
	12,7 kg	Gewicht

Hauptabmessungen und Leistungsdaten

d	240 mm	Bohrungsdurchmesser
D	360 mm	Außendurchmesser
B	37 mm	Breite
C_r	203.000 N	Dynamische Tragzahl, radial
C_{0r}	255.000 N	Statische Tragzahl, radial
C_{ur}	8.700 N	Ermüdungsgrenzbelastung, radial
n_G	2.450 1/min	Grenzdrehzahl
n_{gr}	2.100 1/min	Bezugsdrehzahl

Abmessungen

r_{\min}	2,1 mm	Minimaler Kantenabstand
D_1	317,4 mm	Borrdurchmesser des Außenrings
d_1	283,1 mm	Borrdurchmesser des Innenrings

Anschlußmaße

$d_{a \min}$	250,2 mm	Minimaler Durchmesser der Wellenschulter
$D_{a \max}$	349,8 mm	Maximaler Durchmesser der Gehäuseschulter
$r_{a \max}$	2,1 mm	Maximaler Hohlkehlradius

Berechnungsfaktoren

f_0	16,4	Berechnungsfaktor
-------	------	-------------------