

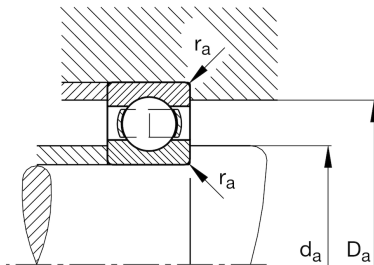
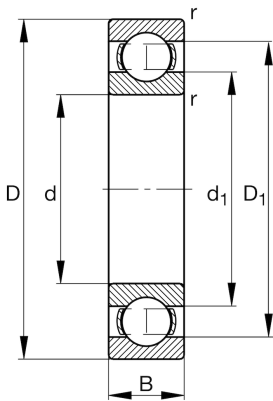
FAG

**16048-MA**

## Rillenkugellager

Schaeffler Material-Nummer:  
0190118140000Rillenkugellager 160..-MA, einreihig,  
Massivkäfig Messing

## Technische Informationen

**Temperaturbereich**

$T_{\min}$	-30 °C	Betriebstemperatur min.
$T_{\max}$	200 °C	Betriebstemperatur max.
	14,321 kg	Gewicht

**Hauptabmessungen und Leistungsdaten**

d	240 mm	Bohrungsdurchmesser
D	360 mm	Außendurchmesser
B	37 mm	Breite
$C_r$	203.000 N	Dynamische Tragzahl, radial
$C_{0r}$	255.000 N	Statische Tragzahl, radial
$C_{ur}$	8.700 N	Ermüdungsgrenzbelastung, radial
$n_G$	3.200 1/min	Grenzdrehzahl
$n_{gr}$	2.100 1/min	Bezugsdrehzahl

**Abmessungen**

$r_{\min}$	2,1 mm	Minimaler Kantenabstand
$D_1$	318,4 mm	Borrdurchmesser des Außenrings
$d_1$	283,1 mm	Borrdurchmesser des Innenrings

**Anschlußmaße**

$d_{a \min}$	250,2 mm	Minimaler Durchmesser der Wellenschulter
$D_{a \max}$	349,8 mm	Maximaler Durchmesser der Gehäuseschulter
$r_{a \max}$	2,1 mm	Maximaler Hohlkehlradius

**Berechnungsfaktoren**

$f_0$	16,4	Berechnungsfaktor
-------	------	-------------------