



FAG

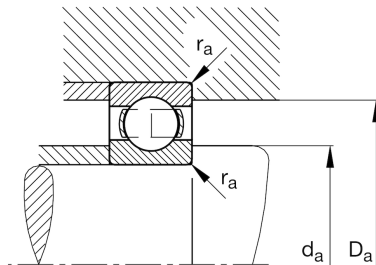
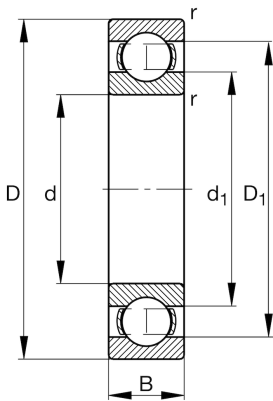
★ 16052

Rillenkugellager

Schaeffler Material-Nummer:
0190118300000Rillenkugellager 160, einreihig,
Stahlblechkäfig

★ Vorzugsprodukt

Technische Informationen



Temperaturbereich

T_{\min}	-30 °C	Betriebstemperatur min.
T_{\max}	200 °C	Betriebstemperatur max.
	19,1 kg	Gewicht

Hauptabmessungen und Leistungsdaten

d	260 mm	Bohrungsdurchmesser
D	400 mm	Außendurchmesser
B	44 mm	Breite
C_r	237.000 N	Dynamische Tragzahl, radial
C_{0r}	310.000 N	Statische Tragzahl, radial
C_{ur}	10.200 N	Ermüdungsgrenzbelastung, radial
n_G	2.190 1/min	Grenzdrehzahl
n_{gr}	1.960 1/min	Bezugsdrehzahl

Abmessungen

r_{\min}	3 mm	Minimaler Kantenabstand
D_1	351,2 mm	Borrdurchmesser des Außenrings
d_1	310 mm	Borrdurchmesser des Innenrings

Anschlußmaße

$d_{a \min}$	272,4 mm	Minimaler Durchmesser der Wellenschulter
$D_{a \max}$	387,6 mm	Maximaler Durchmesser der Gehäuseschulter
$r_{a \max}$	2,5 mm	Maximaler Hohlkehlradius

Berechnungsfaktoren

f_0	16,4	Berechnungsfaktor
-------	------	-------------------