

FAG

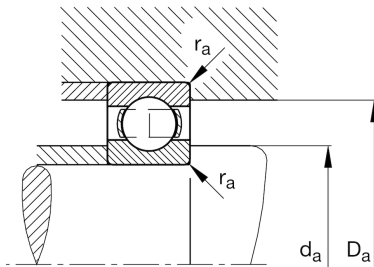
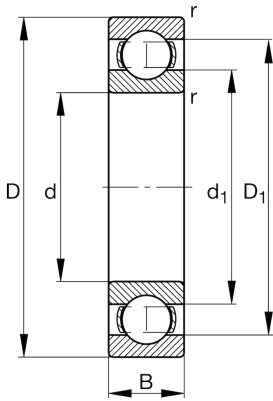
## ★ 6005

## Rillenkugellager

Schaeffler Material-Nummer:  
0167172440000Rillenkugellager 60, einreihig,  
Stahlblechkäfig

★ Vorzugsprodukt

## Technische Informationen



## Temperaturbereich

$T_{\min}$	-30 °C	Betriebstemperatur min.
$T_{\max}$	120 °C	Betriebstemperatur max.
	77,122 g	Gewicht

## Hauptabmessungen und Leistungsdaten

d	25 mm	Bohrungsdurchmesser
D	47 mm	Außendurchmesser
B	12 mm	Breite
$C_r$	10.700 N	Dynamische Tragzahl, radial
$C_{0r}$	5.900 N	Statische Tragzahl, radial
$C_{ur}$	315 N	Ermüdungsgrenzbelastung, radial
$n_G$	21.900 1/min	Grenzdrehzahl
$n_{gr}$	15.200 1/min	Bezugsdrehzahl

## Abmessungen

$r_{\min}$	0,6 mm	Minimaler Kantenabstand
$D_1$	40,2 mm	Borrdurchmesser des Außenrings
$d_1$	32 mm	Borrdurchmesser des Innenrings

## Anschlußmaße

$d_{a \min}$	28,2 mm	Minimaler Durchmesser der Wellenschulter
$D_{a \max}$	43,8 mm	Maximaler Durchmesser der Gehäuseschulter
$r_{a \max}$	0,6 mm	Maximaler Hohlkehlradius

## Berechnungsfaktoren

$f_0$	14,6	Berechnungsfaktor
-------	------	-------------------