

FAG

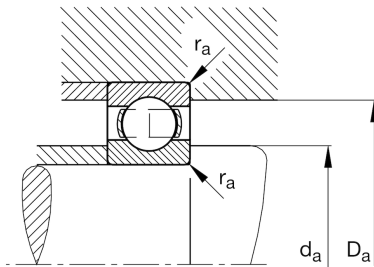
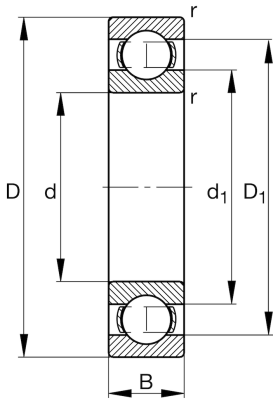
★ 6008

Rillenkugellager

Schaeffler Material-Nummer:
0167175110000Rillenkugellager 60, einreihig,
Stahlblechkäfig

★ Vorzugsprodukt

Technische Informationen



Temperaturbereich

T_{\min}	-30 °C	Betriebstemperatur min.
T_{\max}	120 °C	Betriebstemperatur max.
	0,181 kg	Gewicht

Hauptabmessungen und Leistungsdaten

d	40 mm	Bohrungsdurchmesser
D	68 mm	Außendurchmesser
B	15 mm	Breite
C_r	17.800 N	Dynamische Tragzahl, radial
C_{0r}	11.500 N	Statische Tragzahl, radial
C_{ur}	600 N	Ermüdungsgrenzbelastung, radial
n_G	14.600 1/min	Grenzdrehzahl
n_{gr}	10.600 1/min	Bezugsdrehzahl

Abmessungen

r_{\min}	1 mm	Minimaler Kantenabstand
D_1	59,1 mm	Borrdurchmesser des Außenrings
d_1	49,3 mm	Borrdurchmesser des Innenrings

Anschlußmaße

$d_{a \min}$	44,6 mm	Minimaler Durchmesser der Wellenschulter
$D_{a \max}$	63,4 mm	Maximaler Durchmesser der Gehäuseschulter
$r_{a \max}$	1 mm	Maximaler Hohlkehlradius

Berechnungsfaktoren

f_0	15,2	Berechnungsfaktor
-------	------	-------------------