

FAG

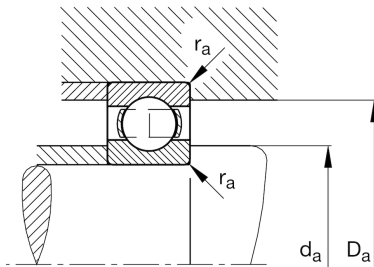
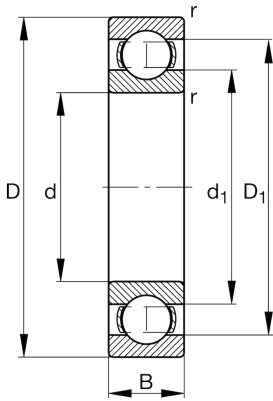
★ 6011

Rillenkugellager

Schaeffler Material-Nummer:
0167177400000Rillenkugellager 60, einreihig,
Stahlblechkäfig

★ Vorzugsprodukt

Technische Informationen



Temperaturbereich

T_{\min}	-30 °C	Betriebstemperatur min.
T_{\max}	120 °C	Betriebstemperatur max.
	0,365 kg	Gewicht

Hauptabmessungen und Leistungsdaten

d	55 mm	Bohrungsdurchmesser
D	90 mm	Außendurchmesser
B	18 mm	Breite
C_r	30.000 N	Dynamische Tragzahl, radial
C_{0r}	21.200 N	Statische Tragzahl, radial
C_{ur}	1.150 N	Ermüdungsgrenzbelastung, radial
n_G	10.700 1/min	Grenzdrehzahl
n_{gr}	8.300 1/min	Bezugsdrehzahl

Abmessungen

r_{\min}	1,1 mm	Minimaler Kantenabstand
D_1	78,9 mm	Borrdurchmesser des Außenrings
d_1	66,2 mm	Borrdurchmesser des Innenrings

Anschlußmaße

$d_{a \min}$	61 mm	Minimaler Durchmesser der Wellenschulter
$D_{a \max}$	84 mm	Maximaler Durchmesser der Gehäuseschulter
$r_{a \max}$	1 mm	Maximaler Hohlkehlradius

Berechnungsfaktoren

f_0	15,3	Berechnungsfaktor
-------	------	-------------------