

FAG

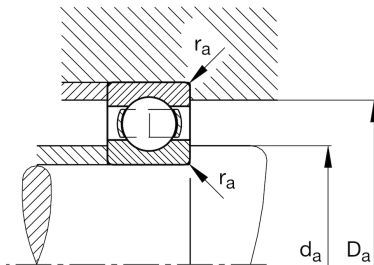
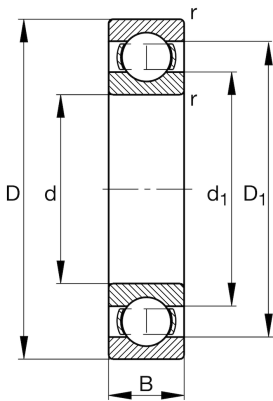
★ 6015

Rillenkugellager

Schaeffler Material-Nummer:
0167180700000Rillenkugellager 60, einreihig,
Stahlblechkäfig

★ Vorzugsprodukt

Technische Informationen



Temperaturbereich

| | | |
|------------|----------|-------------------------|
| T_{\min} | -30 °C | Betriebstemperatur min. |
| T_{\max} | 150 °C | Betriebstemperatur max. |
| | 0,615 kg | Gewicht |

Hauptabmessungen und Leistungsdaten

| | | |
|----------|-------------|---------------------------------|
| d | 75 mm | Bohrungsdurchmesser |
| D | 115 mm | Außendurchmesser |
| B | 20 mm | Breite |
| C_r | 42.000 N | Dynamische Tragzahl, radial |
| C_{0r} | 33.500 N | Statische Tragzahl, radial |
| C_{ur} | 2.020 N | Ermüdungsgrenzbelastung, radial |
| n_G | 8.100 1/min | Grenzdrehzahl |
| n_{gr} | 6.300 1/min | Bezugsdrehzahl |

Abmessungen

| | | |
|------------|----------|--------------------------------|
| r_{\min} | 1,1 mm | Minimaler Kantenabstand |
| D_1 | 102,6 mm | Borrdurchmesser des Außenrings |
| d_1 | 88,1 mm | Borrdurchmesser des Innenrings |

Anschlußmaße

| | | |
|--------------|--------|---|
| $d_{a \min}$ | 81 mm | Minimaler Durchmesser der Wellenschulter |
| $D_{a \max}$ | 109 mm | Maximaler Durchmesser der Gehäuseschulter |
| $r_{a \max}$ | 1 mm | Maximaler Hohlkehlradius |

Berechnungsfaktoren

| | | |
|-------|------|-------------------|
| f_0 | 15,8 | Berechnungsfaktor |
|-------|------|-------------------|