

FAG

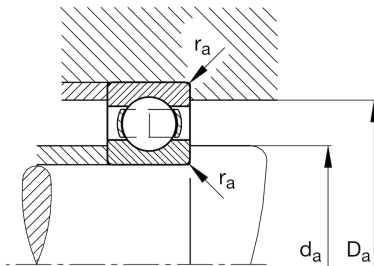
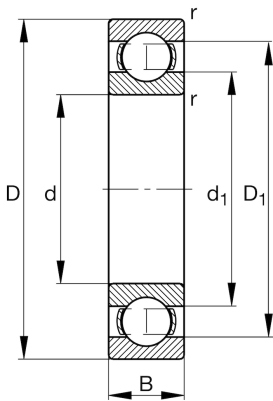
★ 6015-M

Rillenkugellager

Schaeffler Material-Nummer:
0190940430000Rillenkugellager 60..-M, einreihig,
Massivkäfig Messing

★ Vorzugsprodukt

Technische Informationen



Temperaturbereich

T_{min}	-30 °C	Betriebstemperatur min.
T_{max}	150 °C	Betriebstemperatur max.
	0,753 kg	Gewicht

Hauptabmessungen und Leistungsdaten

d	75 mm	Bohrungsdurchmesser
D	115 mm	Außendurchmesser
B	20 mm	Breite
C_r	42.000 N	Dynamische Tragzahl, radial
C_{0r}	33.500 N	Statische Tragzahl, radial
C_{ur}	2.020 N	Ermüdungsgrenzbelastung, radial
n_G	10.600 1/min	Grenzdrehzahl
n_{gr}	6.300 1/min	Bezugsdrehzahl

Abmessungen

r_{min}	1,1 mm	Minimaler Kantenabstand
D_1	102,6 mm	Borndurchmesser des Außenrings
d_1	88,1 mm	Borndurchmesser des Innenrings

Anschlußmaße

$d_{a min}$	81 mm	Minimaler Durchmesser der Wellenschulter
$D_{a max}$	109 mm	Maximaler Durchmesser der Gehäuseschulter
$r_{a max}$	1 mm	Maximaler Hohlkehlradius

Berechnungsfaktoren

f_0	15,8	Berechnungsfaktor
-------	------	-------------------