

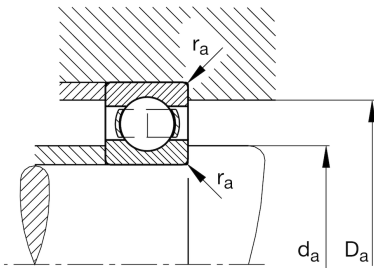
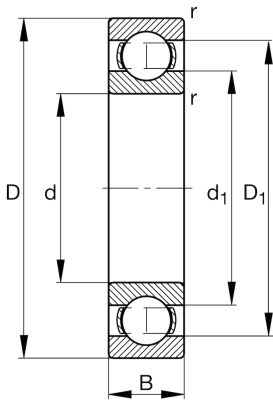
FAG★ **6016**

Rillenkugellager

Schaeffler Material-Nummer:
0167181510000Rillenkugellager 60, einreihig,
Stahlblechkäfig

★ Vorzugsprodukt

Technische Informationen



Temperaturbereich

T_{\min}	-30 °C	Betriebstemperatur min.
T_{\max}	150 °C	Betriebstemperatur max.
	0,839 kg	Gewicht

Hauptabmessungen und Leistungsdaten

d	80 mm	Bohrungsdurchmesser
D	125 mm	Außendurchmesser
B	22 mm	Breite
C_r	51.000 N	Dynamische Tragzahl, radial
C_{0r}	40.000 N	Statische Tragzahl, radial
C_{ur}	2.410 N	Ermüdungsgrenzbelastung, radial
n_G	7.500 1/min	Grenzdrehzahl
n_{gr}	6.100 1/min	Bezugsdrehzahl

Abmessungen

r_{\min}	1,1 mm	Minimaler Kantenabstand
D_1	111 mm	Borndurchmesser des Außenrings
d_1	94 mm	Borndurchmesser des Innenrings

Anschlußmaße

$d_{a\min}$	86 mm	Minimaler Durchmesser der Wellenschulter
$D_{a\max}$	119 mm	Maximaler Durchmesser der Gehäuseschulter
$r_{a\max}$	1 mm	Maximaler Hohlkehlradius

Berechnungsfaktoren

f_0	15,7	Berechnungsfaktor
-------	------	-------------------