

FAG

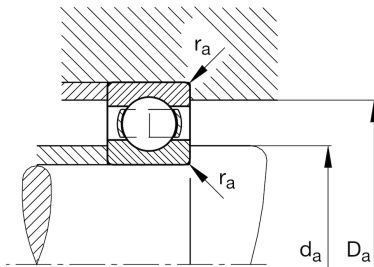
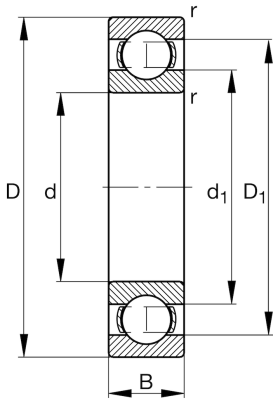
★ 6026

Rillenkugellager

Schaeffler Material-Nummer:
0167185500000Rillenkugellager 60, einreihig,
Stahlblechkäfig

★ Vorzugsprodukt

Technische Informationen



Temperaturbereich

T_{\min}	-30 °C	Betriebstemperatur min.
T_{\max}	150 °C	Betriebstemperatur max.
	3,42 kg	Gewicht

Hauptabmessungen und Leistungsdaten

d	130 mm	Bohrungsdurchmesser
D	200 mm	Außendurchmesser
B	33 mm	Breite
C_r	113.000 N	Dynamische Tragzahl, radial
C_{0r}	101.000 N	Statische Tragzahl, radial
C_{ur}	5.000 N	Ermüdungsgrenzbelastung, radial
n_G	4.500 1/min	Grenzdrehzahl
n_{gr}	4.350 1/min	Bezugsdrehzahl

Abmessungen

r_{\min}	2 mm	Minimaler Kantenabstand
D_1	177,9 mm	Borrdurchmesser des Außenrings
d_1	153,3 mm	Borrdurchmesser des Innenrings

Anschlußmaße

$d_{a \min}$	138,8 mm	Minimaler Durchmesser der Wellenschulter
$D_{a \max}$	191,2 mm	Maximaler Durchmesser der Gehäuseschulter
$r_{a \max}$	2 mm	Maximaler Hohlkehlradius

Berechnungsfaktoren

f_0	15,8	Berechnungsfaktor
-------	------	-------------------