

FAG

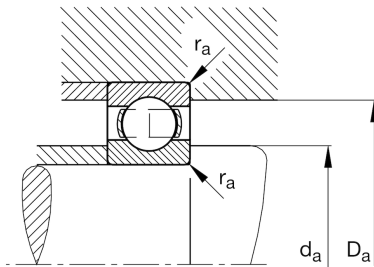
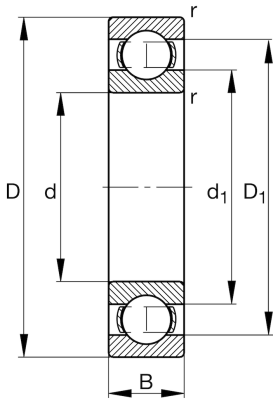
## ★ 6028

## Rillenkugellager

Schaeffler Material-Nummer:  
0167186150000Rillenkugellager 60, einreihig,  
Stahlblechkäfig

★ Vorzugsprodukt

## Technische Informationen



## Temperaturbereich

$T_{\min}$	-30 °C	Betriebstemperatur min.
$T_{\max}$	150 °C	Betriebstemperatur max.
	3,57 kg	Gewicht

## Hauptabmessungen und Leistungsdaten

d	140 mm	Bohrungsdurchmesser
D	210 mm	Außendurchmesser
B	33 mm	Breite
$C_r$	117.000 N	Dynamische Tragzahl, radial
$C_{0r}$	109.000 N	Statische Tragzahl, radial
$C_{ur}$	5.100 N	Ermüdungsgrenzbelastung, radial
$n_G$	4.250 1/min	Grenzdrehzahl
$n_{gr}$	4.050 1/min	Bezugsdrehzahl

## Abmessungen

$r_{\min}$	2 mm	Minimaler Kantenabstand
$D_1$	187,5 mm	Borrdurchmesser des Außenrings
$d_1$	162,3 mm	Borrdurchmesser des Innenrings

## Anschlußmaße

$d_{a\min}$	148,8 mm	Minimaler Durchmesser der Wellenschulter
$D_{a\max}$	201,2 mm	Maximaler Durchmesser der Gehäuseschulter
$r_{a\max}$	2 mm	Maximaler Hohlkehlradius

## Berechnungsfaktoren

$f_0$	16	Berechnungsfaktor
-------	----	-------------------