

FAG

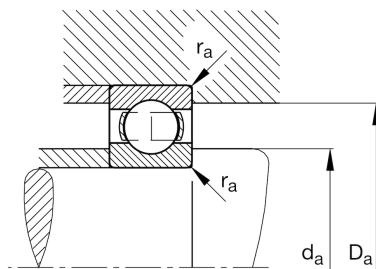
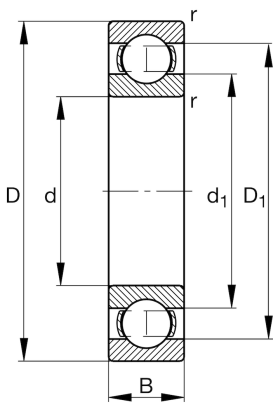
## ★ 6032-M

## Rillenkugellager

Schaeffler Material-Nummer:  
0167186900000Rillenkugellager 60..-M, einreihig,  
Massivkäfig Messing

★ Vorzugsprodukt

## Technische Informationen



## Temperaturbereich

$T_{\min}$	-30 °C	Betriebstemperatur min.
$T_{\max}$	150 °C	Betriebstemperatur max.
	6,1 kg	Gewicht

## Hauptabmessungen und Leistungsdaten

d	160 mm	Bohrungsdurchmesser
D	240 mm	Außendurchmesser
B	38 mm	Breite
$C_r$	142.000 N	Dynamische Tragzahl, radial
$C_{0r}$	136.000 N	Statische Tragzahl, radial
$C_{ur}$	6.000 N	Ermüdungsgrenzbelastung, radial
$n_G$	4.800 1/min	Grenzdrehzahl
$n_{gr}$	3.750 1/min	Bezugsdrehzahl

## Abmessungen

$r_{\min}$	2,1 mm	Minimaler Kantenabstand
$D_1$	214,6 mm	Borrdurchmesser des Außenrings
$d_1$	186,2 mm	Borrdurchmesser des Innenrings

## Anschlußmaße

$d_{a \min}$	170,2 mm	Minimaler Durchmesser der Wellenschulter
$D_{a \max}$	229,8 mm	Maximaler Durchmesser der Gehäuseschulter
$r_{a \max}$	2,1 mm	Maximaler Hohlkehlradius

## Berechnungsfaktoren

$f_0$	16	Berechnungsfaktor
-------	----	-------------------