

FAG

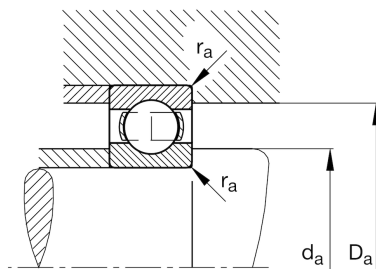
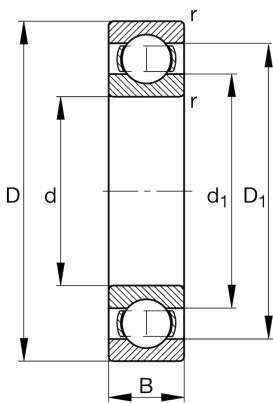
## ★ 6036-M

## Rillenkugellager

Schaeffler Material-Nummer:  
0167187390000Rillenkugellager 60..-M, einreihig,  
Massivkäfig Messing

★ Vorzugsprodukt

## Technische Informationen



## Temperaturbereich

$T_{min}$	-30 °C	Betriebstemperatur min.
$T_{max}$	200 °C	Betriebstemperatur max.
	10,6 kg	Gewicht

## Hauptabmessungen und Leistungsdaten

d	180 mm	Bohrungsdurchmesser
D	280 mm	Außendurchmesser
B	46 mm	Breite
$C_r$	201.000 N	Dynamische Tragzahl, radial
$C_{0r}$	199.000 N	Statische Tragzahl, radial
$C_{ur}$	8.400 N	Ermüdungsgrenzbelastung, radial
$n_G$	4.050 1/min	Grenzdrehzahl
$n_{gr}$	3.300 1/min	Bezugsdrehzahl

## Abmessungen

$r_{min}$	2,1 mm	Minimaler Kantenabstand
$D_1$	249,3 mm	Borrdurchmesser des Außenrings
$d_1$	211,8 mm	Borrdurchmesser des Innenrings

## Anschlußmaße

$d_{a min}$	190,2 mm	Minimaler Durchmesser der Wellenschulter
$D_{a max}$	269,8 mm	Maximaler Durchmesser der Gehäuseschulter
$r_{a max}$	2,1 mm	Maximaler Hohlkehlradius

## Berechnungsfaktoren

$f_0$	15,6	Berechnungsfaktor
-------	------	-------------------