

FAG

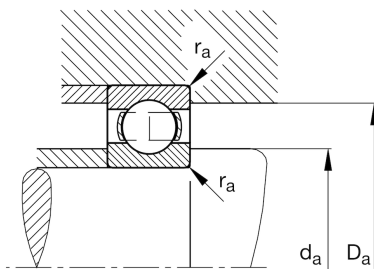
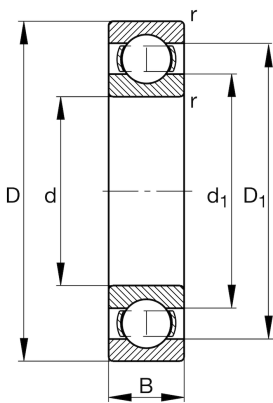
★ 6038-M

Rillenkugellager

Schaeffler Material-Nummer:
0167187470000Rillenkugellager 60..-M, einreihig,
Massivkäfig Messing

★ Vorzugsprodukt

Technische Informationen



Temperaturbereich

T_{min}	-30 °C	Betriebstemperatur min.
T_{max}	200 °C	Betriebstemperatur max.
	11,3 kg	Gewicht

Hauptabmessungen und Leistungsdaten

d	190 mm	Bohrungsdurchmesser
D	290 mm	Außendurchmesser
B	46 mm	Breite
C_r	216.000 N	Dynamische Tragzahl, radial
C_{0r}	220.000 N	Statische Tragzahl, radial
C_{ur}	9.400 N	Ermüdungsgrenzbelastung, radial
n_G	3.850 1/min	Grenzdrehzahl
n_{gr}	3.100 1/min	Bezugsdrehzahl

Abmessungen

r_{min}	2,1 mm	Minimaler Kantenabstand
D_1	260,3 mm	Borrdurchmesser des Außenrings
d_1	220,8 mm	Borrdurchmesser des Innenrings

Anschlußmaße

$d_{a min}$	200,2 mm	Minimaler Durchmesser der Wellenschulter
$D_{a max}$	279,8 mm	Maximaler Durchmesser der Gehäuseschulter
$r_{a max}$	2,1 mm	Maximaler Hohlkehlradius

Berechnungsfaktoren

f_0	15,6	Berechnungsfaktor
-------	------	-------------------