

FAG

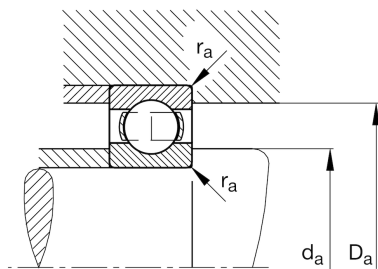
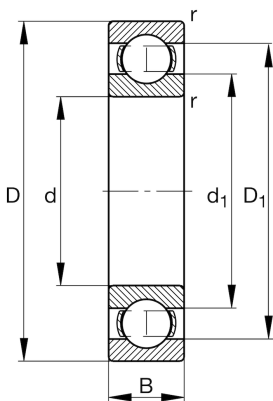
★ 6040-M

Rillenkugellager

Schaeffler Material-Nummer:
0167187550000Rillenkugellager 60..-M, einreihig,
Massivkäfig Messing

★ Vorzugsprodukt

Technische Informationen



Temperaturbereich

T_{\min}	-30 °C	Betriebstemperatur min.
T_{\max}	200 °C	Betriebstemperatur max.
	14,412 kg	Gewicht

Hauptabmessungen und Leistungsdaten

d	200 mm	Bohrungsdurchmesser
D	310 mm	Außendurchmesser
B	51 mm	Breite
C_r	231.000 N	Dynamische Tragzahl, radial
C_{0r}	243.000 N	Statische Tragzahl, radial
C_{ur}	9.900 N	Ermüdungsgrenzbelastung, radial
n_G	3.650 1/min	Grenzdrehzahl
n_{gr}	3.000 1/min	Bezugsdrehzahl

Abmessungen

r_{\min}	2,1 mm	Minimaler Kantenabstand
D_1	276,3 mm	Borrdurchmesser des Außenrings
d_1	234,8 mm	Borrdurchmesser des Innenrings

Anschlußmaße

$d_{a\min}$	210,2 mm	Minimaler Durchmesser der Wellenschulter
$D_{a\max}$	299,8 mm	Maximaler Durchmesser der Gehäuseschulter
$r_{a\max}$	2,1 mm	Maximaler Hohlkehlradius

Berechnungsfaktoren

f_0	15,6	Berechnungsfaktor
-------	------	-------------------