

FAG

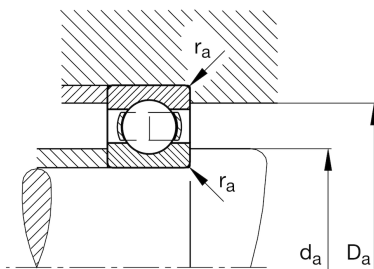
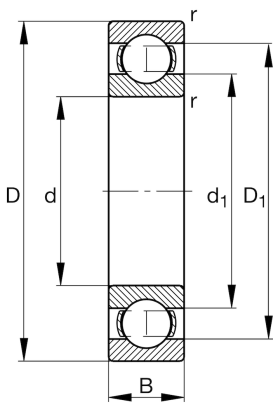
★ 6052-M

Rillenkugellager

Schaeffler Material-Nummer:
0167187980000Rillenkugellager 60..-M, einreihig,
Massivkäfig Messing

★ Vorzugsprodukt

Technische Informationen



Temperaturbereich

| | | |
|------------|--------|-------------------------|
| T_{\min} | -30 °C | Betriebstemperatur min. |
| T_{\max} | 200 °C | Betriebstemperatur max. |
| | 37 kg | Gewicht |

Hauptabmessungen und Leistungsdaten

| | | |
|----------|-------------|---------------------------------|
| d | 260 mm | Bohrungsdurchmesser |
| D | 400 mm | Außendurchmesser |
| B | 65 mm | Breite |
| C_r | 310.000 N | Dynamische Tragzahl, radial |
| C_{0r} | 405.000 N | Statische Tragzahl, radial |
| C_{ur} | 14.300 N | Ermüdungsgrenzbelastung, radial |
| n_G | 2.750 1/min | Grenzdrehzahl |
| n_{gr} | 2.250 1/min | Bezugsdrehzahl |

Abmessungen

| | | |
|------------|----------|--------------------------------|
| r_{\min} | 4 mm | Minimaler Kantenabstand |
| D_1 | 357 mm | Borrdurchmesser des Außenrings |
| d_1 | 304,6 mm | Borrdurchmesser des Innenrings |

Anschlußmaße

| | | |
|-------------|----------|---|
| $d_{a\min}$ | 274,6 mm | Minimaler Durchmesser der Wellenschulter |
| $D_{a\max}$ | 385,4 mm | Maximaler Durchmesser der Gehäuseschulter |
| $r_{a\max}$ | 3 mm | Maximaler Hohlkehlradius |

Berechnungsfaktoren

| | | |
|-------|------|-------------------|
| f_0 | 15,7 | Berechnungsfaktor |
|-------|------|-------------------|