



FAG

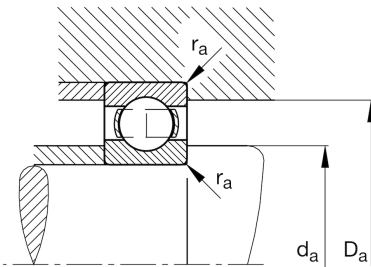
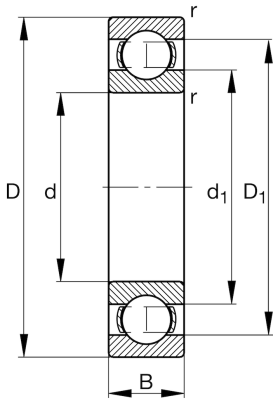
★ 607

Rillenkugellager

Schaeffler Material-Nummer:
0383905900000Rillenkugellager 60, einreihig,
Stahlblechkäfig

★ Vorzugsprodukt

Technische Informationen



Temperaturbereich

T_{\min}	-30 °C	Betriebstemperatur min.
T_{\max}	120 °C	Betriebstemperatur max.
	8 g	Gewicht

Hauptabmessungen und Leistungsdaten

d	7 mm	Bohrungsdurchmesser
D	19 mm	Außendurchmesser
B	6 mm	Breite
C_r	2.614 N	Dynamische Tragzahl, radial
C_{0r}	1.053 N	Statische Tragzahl, radial
C_{ur}	55 N	Ermüdungsgrenzbelastung, radial
n_G	53.000 1/min	Grenzdrehzahl
n_{gr}	35.000 1/min	Bezugsdrehzahl

Abmessungen

r_{\min}	0,3 mm	Minimaler Kantenabstand
D_1	15,5 mm	Borrdurchmesser des Außenrings
d_1	10,12 mm	Borrdurchmesser des Innenrings

Anschlußmaße

$d_{a \min}$	9 mm	Minimaler Durchmesser der Wellenschulter
$D_{a \max}$	17 mm	Maximaler Durchmesser der Gehäuseschulter
$r_{a \max}$	0,3 mm	Maximaler Hohlkehlradius

Berechnungsfaktoren

f_0	12,3	Berechnungsfaktor
-------	------	-------------------