

FAG

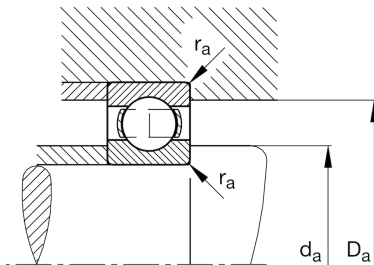
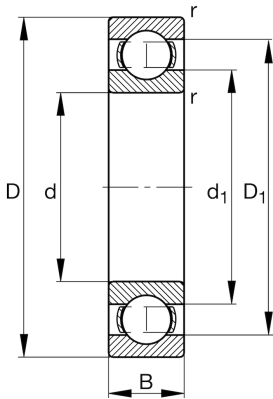
## ★ 61810-Y

## Rillenkugellager

Schaeffler Material-Nummer:  
0096194020000Rillenkugellager 618...-Y, einreihig,  
Messingblechkäfig

★ Vorzugsprodukt

## Technische Informationen



## Temperaturbereich

$T_{\min}$	-30 °C	Betriebstemperatur min.
$T_{\max}$	120 °C	Betriebstemperatur max.
	0,052 kg	Gewicht

## Hauptabmessungen und Leistungsdaten

d	50 mm	Bohrungsdurchmesser
D	65 mm	Außendurchmesser
B	7 mm	Breite
$C_r$	7.200 N	Dynamische Tragzahl, radial
$C_{0r}$	6.300 N	Statische Tragzahl, radial
$C_{ur}$	440 N	Ermüdungsgrenzbelastung, radial
$n_G$	19.700 1/min	Grenzdrehzahl
$n_{gr}$	6.400 1/min	Bezugsdrehzahl

## Abmessungen

$r_{\min}$	0,3 mm	Minimaler Kantenabstand
$D_1$	60,1 mm	Borrdurchmesser des Außenrings
$d_1$	55,1 mm	Borrdurchmesser des Innenrings

## Anschlußmaße

$d_{a \min}$	52 mm	Minimaler Durchmesser der Wellenschulter
$D_{a \max}$	63 mm	Maximaler Durchmesser der Gehäuseschulter
$r_{a \max}$	0,3 mm	Maximaler Hohlkehlradius

## Berechnungsfaktoren

$f_0$	16	Berechnungsfaktor
-------	----	-------------------