

FAG

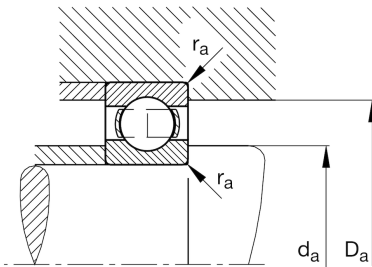
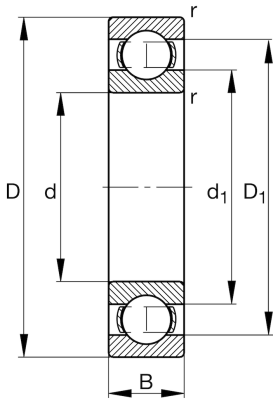
## ★ 61815-Y

## Rillenkugellager

Schaeffler Material-Nummer:  
0096196580000Rillenkugellager 618...-Y, einreihig,  
Messingblechkäfig

★ Vorzugsprodukt

## Technische Informationen



## Temperaturbereich

$T_{\min}$	-30 °C	Betriebstemperatur min.
$T_{\max}$	150 °C	Betriebstemperatur max.
	0,15 kg	Gewicht

## Hauptabmessungen und Leistungsdaten

d	75 mm	Bohrungsdurchmesser
D	95 mm	Außendurchmesser
B	10 mm	Breite
$C_r$	13.700 N	Dynamische Tragzahl, radial
$C_{0r}$	13.400 N	Statische Tragzahl, radial
$C_{ur}$	890 N	Ermüdungsgrenzbelastung, radial
$n_G$	13.000 1/min	Grenzdrehzahl
$n_{gr}$	4.950 1/min	Bezugsdrehzahl

## Abmessungen

$r_{\min}$	0,6 mm	Minimaler Kantenabstand
$D_1$	88,6 mm	Borrdurchmesser des Außenrings
$d_1$	81,6 mm	Borrdurchmesser des Innenrings

## Anschlußmaße

$d_{a\min}$	78,2 mm	Minimaler Durchmesser der Wellenschulter
$D_{a\max}$	91,8 mm	Maximaler Durchmesser der Gehäuseschulter
$r_{a\max}$	0,6 mm	Maximaler Hohlkehlradius

## Berechnungsfaktoren

$f_0$	16,1	Berechnungsfaktor
-------	------	-------------------