

FAG

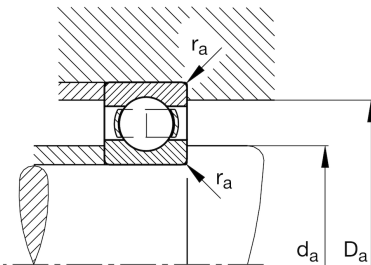
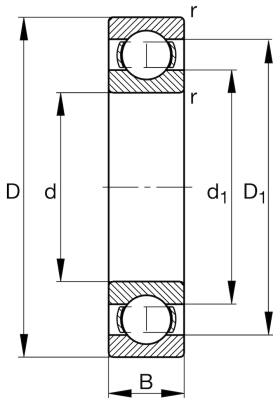
## ★ 61817-Y

## Rillenkugellager

Schaeffler Material-Nummer:  
0096197390000Rillenkugellager 618...-Y, einreihig,  
Messingblechkäfig

★ Vorzugsprodukt

## Technische Informationen



## Temperaturbereich

|            |         |                         |
|------------|---------|-------------------------|
| $T_{\min}$ | -30 °C  | Betriebstemperatur min. |
| $T_{\max}$ | 150 °C  | Betriebstemperatur max. |
|            | 0,28 kg | Gewicht                 |

## Hauptabmessungen und Leistungsdaten

|          |              |                                 |
|----------|--------------|---------------------------------|
| d        | 85 mm        | Bohrungsdurchmesser             |
| D        | 110 mm       | Außendurchmesser                |
| B        | 13 mm        | Breite                          |
| $C_r$    | 20.400 N     | Dynamische Tragzahl, radial     |
| $C_{0r}$ | 19.800 N     | Statische Tragzahl, radial      |
| $C_{ur}$ | 1.160 N      | Ermüdungsgrenzbelastung, radial |
| $n_G$    | 11.100 1/min | Grenzdrehzahl                   |
| $n_{gr}$ | 4.900 1/min  | Bezugsdrehzahl                  |

## Abmessungen

|            |         |                                |
|------------|---------|--------------------------------|
| $r_{\min}$ | 1 mm    | Minimaler Kantenabstand        |
| $D_1$      | 102 mm  | Borrdurchmesser des Außenrings |
| $d_1$      | 93,2 mm | Borrdurchmesser des Innenrings |

## Anschlußmaße

|             |          |   |
|-------------|----------|---|
| $d_{a\min}$ | 89,6 mm  | Minimaler Durchmesser der Wellenschulter  |
| $D_{a\max}$ | 105,4 mm | Maximaler Durchmesser der Gehäuseschulter |
| $r_{a\max}$ | 1 mm     | Maximaler Hohlkehlradius                  |

## Berechnungsfaktoren

|       |      |                   |
|-------|------|-------------------|
| $f_0$ | 16,2 | Berechnungsfaktor |
|-------|------|-------------------|