

FAG

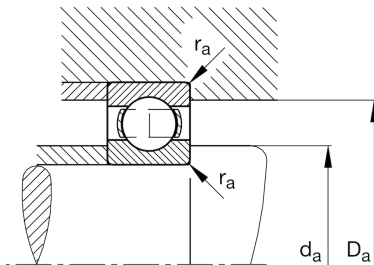
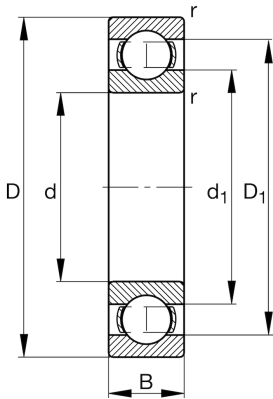
## ★ 61822-Y

## Rillenkugellager

Schaeffler Material-Nummer:  
0096199170000Rillenkugellager 618...-Y, einreihig,  
Messingblechkäfig

★ Vorzugsprodukt

## Technische Informationen



## Temperaturbereich

$T_{\min}$	-30 °C	Betriebstemperatur min.
$T_{\max}$	150 °C	Betriebstemperatur max.
	0,499 kg	Gewicht

## Hauptabmessungen und Leistungsdaten

d	110 mm	Bohrungsdurchmesser
D	140 mm	Außendurchmesser
B	16 mm	Breite
$C_r$	30.000 N	Dynamische Tragzahl, radial
$C_{0r}$	30.500 N	Statische Tragzahl, radial
$C_{ur}$	1.650 N	Ermüdungsgrenzbelastung, radial
$n_G$	8.500 1/min	Grenzdrehzahl
$n_{gr}$	4.100 1/min	Bezugsdrehzahl

## Abmessungen

$r_{\min}$	1 mm	Minimaler Kantenabstand
$D_1$	130,6 mm	Borrdurchmesser des Außenrings
$d_1$	119,7 mm	Borrdurchmesser des Innenrings

## Anschlußmaße

$d_{a \min}$	114,6 mm	Minimaler Durchmesser der Wellenschulter
$D_{a \max}$	135,4 mm	Maximaler Durchmesser der Gehäuseschulter
$r_{a \max}$	1 mm	Maximaler Hohlkehlradius

## Berechnungsfaktoren

$f_0$	16	Berechnungsfaktor
-------	----	-------------------