

FAG

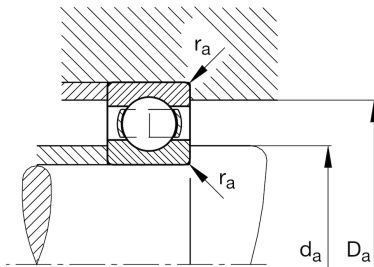
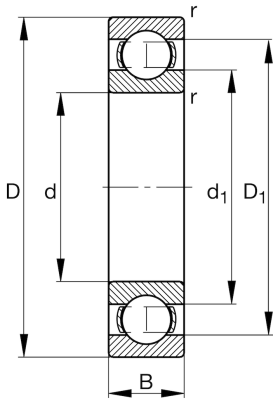
★ 61836

Rillenkugellager

Schaeffler Material-Nummer:  
0167191580000Rillenkugellager 618, einreihig,  
Stahlblechkäfig

★ Vorzugsprodukt

## Technische Informationen



## Temperaturbereich

$T_{\min}$	-30 °C	Betriebstemperatur min.
$T_{\max}$	150 °C	Betriebstemperatur max.
	1,779 kg	Gewicht

## Hauptabmessungen und Leistungsdaten

d	180 mm	Bohrungsdurchmesser
D	225 mm	Außendurchmesser
B	22 mm	Breite
$C_r$	66.000 N	Dynamische Tragzahl, radial
$C_{0r}$	76.000 N	Statische Tragzahl, radial
$C_{ur}$	2.950 N	Ermüdungsgrenzbelastung, radial
$n_G$	3.900 1/min	Grenzdrehzahl
$n_{gr}$	2.750 1/min	Bezugsdrehzahl

## Abmessungen

$r_{\min}$	1,1 mm	Minimaler Kantenabstand
$D_1$	211,4 mm	Borrdurchmesser des Außenrings
$d_1$	194,4 mm	Borrdurchmesser des Innenrings

## Anschlußmaße

$d_{a \min}$	186 mm	Minimaler Durchmesser der Wellenschulter
$D_{a \max}$	219 mm	Maximaler Durchmesser der Gehäuseschulter
$r_{a \max}$	1 mm	Maximaler Hohlkehlradius

## Berechnungsfaktoren

$f_0$	16,1	Berechnungsfaktor
-------	------	-------------------