

FAG

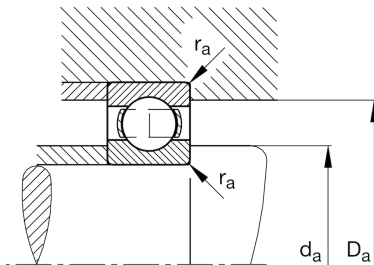
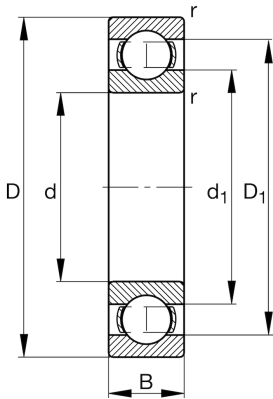
## ★ 61840

## Rillenkugellager

Schaeffler Material-Nummer:  
0190975900000Rillenkugellager 618, einreihig,  
Stahlblechkäfig

★ Vorzugsprodukt

## Technische Informationen



## Temperaturbereich

$T_{\min}$	-30 °C	Betriebstemperatur min.
$T_{\max}$	200 °C	Betriebstemperatur max.
	2,28 kg	Gewicht

## Hauptabmessungen und Leistungsdaten

d	200 mm	Bohrungsdurchmesser
D	250 mm	Außendurchmesser
B	24 mm	Breite
$C_r$	74.000 N	Dynamische Tragzahl, radial
$C_{0r}$	88.000 N	Statische Tragzahl, radial
$C_{ur}$	3.450 N	Ermüdungsgrenzbelastung, radial
$n_G$	3.500 1/min	Grenzdrehzahl
$n_{gr}$	2.550 1/min	Bezugsdrehzahl

## Abmessungen

$r_{\min}$	1,5 mm	Minimaler Kantenabstand
$D_1$	233,8 mm	Borrdurchmesser des Außenrings
$d_1$	216,7 mm	Borrdurchmesser des Innenrings

## Anschlußmaße

$d_{a \min}$	207 mm	Minimaler Durchmesser der Wellenschulter
$D_{a \max}$	243 mm	Maximaler Durchmesser der Gehäuseschulter
$r_{a \max}$	1,5 mm	Maximaler Hohlkehlradius

## Berechnungsfaktoren

$f_0$	16	Berechnungsfaktor
-------	----	-------------------