



FAG

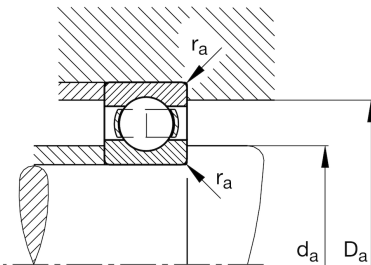
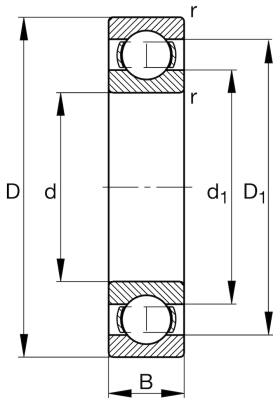
★ 61844

Rillenkugellager

Schaeffler Material-Nummer:
0190976460000Rillenkugellager 618, einreihig,
Stahlblechkäfig

★ Vorzugsprodukt

Technische Informationen



Temperaturbereich

T_{\min}	-30 °C	Betriebstemperatur min.
T_{\max}	200 °C	Betriebstemperatur max.
	2,5 kg	Gewicht

Hauptabmessungen und Leistungsdaten

d	220 mm	Bohrungsdurchmesser
D	270 mm	Außendurchmesser
B	24 mm	Breite
C_r	78.000 N	Dynamische Tragzahl, radial
C_{0r}	97.000 N	Statische Tragzahl, radial
C_{ur}	3.650 N	Ermüdungsgrenzbelastung, radial
n_G	3.200 1/min	Grenzdrehzahl
n_{gr}	2.320 1/min	Bezugsdrehzahl

Abmessungen

r_{\min}	1,5 mm	Minimaler Kantenabstand
D_1	255 mm	Borrdurchmesser des Außenrings
d_1	235,9 mm	Borrdurchmesser des Innenrings

Anschlußmaße

$d_{a \min}$	227 mm	Minimaler Durchmesser der Wellenschulter
$D_{a \max}$	263 mm	Maximaler Durchmesser der Gehäuseschulter
$r_{a \max}$	1,5 mm	Maximaler Hohlkehlradius

Berechnungsfaktoren

f_0	15,8	Berechnungsfaktor
-------	------	-------------------